



COMPANY PROFILE

COMPANY PROFILE



Anno di fondazione

1948

Company Profile

2026



SOMMARIO

01

TRADIZIONE

02

IL GRUPPO
MATARRESE

03

I VALORI

04

FUTURO

05

BUSINESS

06

EDILIZIA CIVILE

07

EDILIZIA
OSPEDALIERA

08

INFRASTRUTTURE

09

ESTERO

NEL FUTURO PER TRADIZIONE

Interpretare le esigenze dei clienti
per realizzare opere che garantiscono

QUALITÀ / DURATA / SICUREZZA





NEL FUTURO PER TRADIZIONE

ESPERIENZA, QUALITÀ, ECCELLENZA



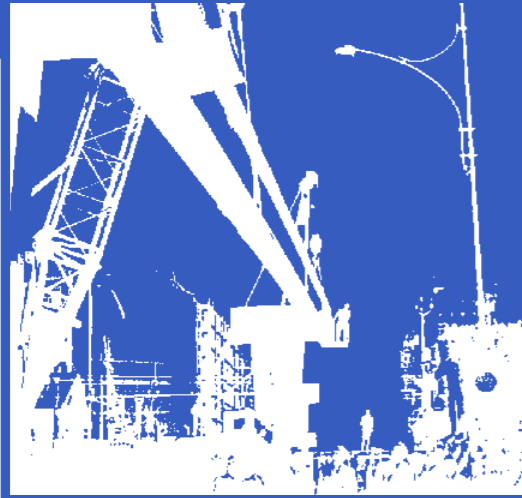
INNOVAZIONE, SOSTENIBILITÀ, SICUREZZA

1948



Company Timeline

INFRASTRUTTURE



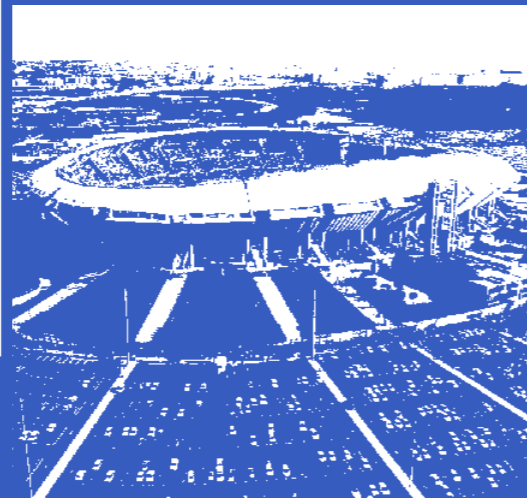
1970



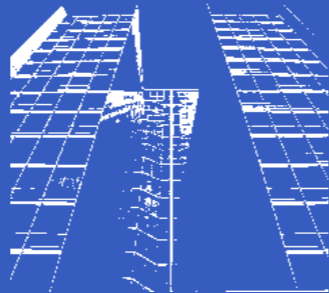
RICETTIVO



SPORTIVO

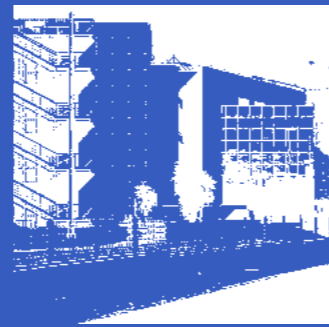


1990



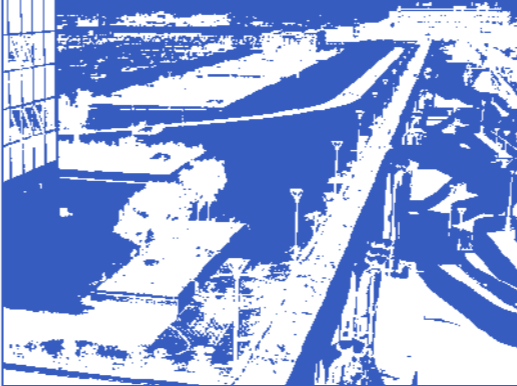
TERZIARIO

2000



COMMERCIALE

2004



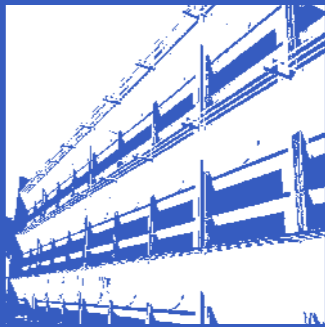
2010

OSPEDALIERO



2024

SCOLASTICO



2026

MILITARE



Salvatore Matarrese

La Vocazione per il Costruire

1908

Salvatore Matarrese nasce ad Andria il 24/4/1908. Rimasto orfano di padre, a soli 10 anni, per aiutare il sostentamento della famiglia, inizia a lavorare nei cantieri edili prima come apprendista scalpellino e quindi ben presto capo squadra.

Malgrado la giovane età viene apprezzato per il senso della responsabilità e della concretezza, per l'umiltà e la forte propensione all'apprendimento, all'insaziabile curiosità per il nuovo.

L'attività lavorativa, pur rappresentando un impegno gravoso, non inficiò l'importanza attribuita alla preparazione personale, perseguita con dedizione attraverso corsi serali. I difficili tempi della crisi economica mondiale lo spingono a lasciare la sua

Andria per cercare lavoro in Italia e all'estero. Gestisce e dirige squadre di operai anche oltre confine, affrontando con competenza, lavori complessi in Egitto, nella costruzione della grande diga di Assuan, in Abissinia e quindi in Germania a Lipsia ed Amburgo con la costruzione di capannoni militari e fabbricati civili. Rientrato in Italia si arruolò volontario e prese parte alla seconda guerra mondiale sul fronte greco e albanese prestando servizio presso il IX Centro Automobilistico. Tornato ad Andria, nel 1943, sviluppò attività legate al supporto logistico per le truppe angloamericane e per lo scarico delle navi alleate presso il porto di Barletta.



Cav. Lav. Salvatore Matarrese
(Andria 24.04.1908 - Bari 30.01.1977)
con gli operai

Le Origini dell'impresa

1948

Salvatore Matarrese, il 23/10/1944 fondò la cooperativa SACMA – *Società Anonima Cooperativa Muratori e Affini*- e ne divenne presidente.

Il 10/03/1948 lasciò la cooperativa per fondare la propria impresa edile- la ditta individuale “*Salvatore Matarrese fù Michele*”

1954

Con la sua impresa divenne uno dei principali artefici, in Puglia, della ricostruzione del dopoguerra. L'attività si concentrò in prevalenza del comparto delle opere pubbliche che è sempre stato, negli anni, il settore di riferimento della sua impresa, che si è distinta negli anni '50 per la costruzione di quartieri di edilizia popolare e nei successivi anni per la realizzazione di opere infrastrutturali e di grande ingegno tecnico. Tra le più importanti, negli anni '70 a Bari, i primi due ponti a struttura mista acciaio e calcestruzzo, le reti

idriche di grande diametro costruite negli anni '80 in tempi estremamente brevi per far fronte all'emergenza idrica nella regione Puglia e la costruzione di importanti plessi universitari, tra i quali la facoltà di giurisprudenza “Aldo Moro” a Bari.

Fu insignito dal Presidente della Repubblica della onorificenza di Cavaliere del Lavoro, il 01/06/1976. Morì a Bari, il 30/01/1976.

Il Comune di Bari nel 1977 gli ha dedicato un'importante strada cittadina nel quartiere Poggiofranco. Insieme alle grandi opere edili, lascia il ricordo di un uomo fiero e cordiale, di grande disponibilità e attenzione verso gli altri e in special modo verso i suoi operai, fedeli collaboratori e instancabili compagni di viaggio in una vita dedicata al lavoro.



Cavalcaferrovia N. Sauro Japigia – Bari 1970



CRESCERE INSIEME AL TERRITORIO

Cavalcaferrovia Corso Cavour – Bari

L'Impresa dei Valori

Esperienza, struttura, qualità

1957

Le innovazioni apportate ai sistemi costruttivi e realizzativi, maturate nella lunga esperienza lavorativa portano i primi successi e l'impresa assume un ruolo di riferimento per la ricostruzione postbellica in Puglia.

1970

Sono, infatti, dell'impresa Salvatore Matarrese le più importanti opere pubbliche e di edilizia realizzate prima nel capoluogo e successivamente in tutta la Regione. Queste, segneranno l'avvio di una costante presenza e progressiva crescita dell'impresa di costruzioni, che si concretizzerà con la realizzazione di edifici, chiese, scuole, strade, ponti, acquedotti ed infrastrutture di particolare interesse per la crescita sociale, culturale ed economica della Regione Puglia.

Continuità e Sviluppo

Competenze, Condivisione, Know-how

1976

La maestria di saper fare impresa di Salvatore Matarrese, già ben nota durante la presidenza della Cooperativa SACMA, sia al sistema delle imprese edili che alla stessa società civile, ebbe maggior risonanza per essere entrati a collaborare nella stessa impresa l'inseparabile "tandem Michele-Vincenzo", due dei suoi figli. Formidabile influsso portò a conseguire prima e portare a buon fine, dopo, importanti opere pubbliche.

Pertanto, la formidabile crescita della impresa edile da piccola a livello di medio-grande, ben strutturata di mezzi d'opera per l'edilizia di alto livello tecnologico, manodopera altamente qualificata e personale tecnico-amministrativo specializzato e qualificato.

Tematiche tutte affrontate e risolte al meglio dalle scelte imprenditoriali della digirenza ciascuno in dipendenza della lunga e

specifico "gavetta" conseguita previo tanta volontà e non pochi personali sacrifici.

In definitiva, il fondatore e i due citati figli, hanno collaborato per *20 anni*, con dedizione ,con tanto impegno e notevole lavoro, alla realizzazione di innumerevoli opere edili e complementari, sancendo nel 1976 il passaggio di consegne dal fondatore ai suoi figli.



GENERAZIONE PER GENERAZIONE

Dall'impresa Individuale a una S.p.a. di Famiglia

Michele Matarrese, classe 1932, ha rappresentato ha assunto il ruolo di guida strategica.

Laureatosi in Ingegneria Civile nel 1957 con una determinazione ferrea, superando le sfide accademiche con l'abnegazione che lo avrebbe poi contraddistinto nel lavoro, in qualità di **Amministratore Delegato**, ha traghettato l'impresa attraverso i decenni del boom economico e della modernizzazione.

Affiancando all'attività imprenditoriale un costante impegno civile come storico **Presidente del Formedil**, a testimonianza di una profonda attenzione per la formazione e la sicurezza.

Al suo fianco, **Vincenzo Matarrese** ha incarnato la concretezza operativa, l'essenza del **"fare"**. Classe 1937, Vincenzo scelse giovanissimo la via del cantiere, iniziando la sua gavetta a soli quattordici anni. Perfeziona la sua esperienza anche lontano da casa, nella costruzione delle grandi dighe in Trentino. Possedeva un intuito ingegneristico naturale che lo rendeva un punto di riferimento assoluto per maestranze e tecnici e portava in azienda la capacità di mediare, di risolvere problemi complessi con pragmatismo e di mantenere la "schiena dritta" di fronte a ogni avversità. Figura carismatica, nota al grande pubblico anche per la sua lunga presidenza dell'AS Bari S.p.A.



IL FONDATORE E LA PRIMA GENERAZIONE

Da destra: Cav.Lav. Salvatore Matarrese (1908-1977) Vincenzo Matarrese (1937-2016) Cav.Lav. Michele Matarrese (1932-2025)



COSTANZA

Fiera del Levante 1994

METODO

Sinergia e Dedizione

1977

La straordinaria sinergia umana e professionale dei figli del fondatore, Michele e Vincenzo Matarrese si conferma anche dalla volontà di trasformare una solida realtà imprenditoriale in una *Società per Azioni leader del settore*.

1990

Per oltre sessant'anni, a partire dal 1957, i due fratelli hanno dato vita a un "tandem" indissolubile, unendo competenze diverse e caratteri complementari in un'unica visione strategica, guidati dalla volontà comune di onorare i sacrifici paterni e far prosperare l'azienda. Al citato "ventennio", dal 1957 al 1976 della impresa in testa al Fondatore Salvatore Matarrese (1948), fece seguito, dopo la fondazione della neo S.p.A. di carattere familiare, il "quarantennio" (1976/2016) durante il quale la società

raggiunse livelli altissimi di notorietà nell'ampio contesto della imprenditoria edile da assurgere a **"prima impresa edile del Mezzogiorno d'Italia e trentesima a livello nazionale"**.

Affiancati al Tandem per volontà del fondatore, vi erano i due figli più piccoli Antonio e Amato, che seguiranno le orme tracciate dai protagonisti per la crescita dell'azienda.

Salvatore Matarrese Oggi, lo spirito del fondatore e la lezione del "tandem" Michele-Vincenzo vivono nella terza generazione. Sotto la guida dei figli di Michele, **Salvatore e Marco**, affiancati dagli **zii Antonio e Amato**, l'azienda continua a guardare avanti.

La Nostra Mission

1948

Forte dell'orgoglio di un passato glorioso e consapevole della responsabilità di un nome che è sinonimo di eccellenza costruttiva, la Matarrese S.p.A. si conferma oggi una delle realtà imprenditoriali più autorevoli del territorio Italiano.

2014

L'eredità etica e i valori trasmessi dai fondatori non sono solo memoria, ma riferimento che guida l'attuale governance nel percorso di rinascita e consolidamento dell'azienda. Questi principi, permeati a ogni livello dell'organizzazione, si traducono in una capacità tecnico-organizzativa d'eccellenza. Un patrimonio di uomini, mezzi e tecnologie che consente all'impresa, in ogni caso, di far fede alla propria mission:

“realizzare opere che sappiano interpretare e soddisfare al meglio le esigenze dei clienti e garantire alti standard di qualità, durata e sicurezza”

Forte della propria organizzazione e delle sinergie attivate con tutte le aziende controllate dal Gruppo, l'impresa è in grado di gestire direttamente ed integralmente, dall'ideazione alla realizzazione, lo sviluppo realizzativo di progetti di qualsivoglia complessità tecnico/finanziaria, garantendo elevati standard qualitativi nella loro accezione più ampia (rispetto della tempistica, qualità/funzionalità dell'opera, rigorosa osservanza delle normative ambientali e di sicurezza sul lavoro).



Da destra Cav.Lav. Michele Matarrese (1932-2025) e Il Presidente Salvatore Matarrese

Valori condivisi

Questo, anche grazie alle qualità umane e professionali di chi opera in azienda. anni di attività nelle costruzioni.

Matarrese S.p.A. È gruppo compatto che fa perno su di un nucleo di collaboratori, altamente specializzati, il cui nome è spesso legato all'impresa da più generazioni.

Massima attenzione, inoltre, è dedicata alla selezione del nuovo personale e al trasferimento di know-how, sia al fine di preservare il patrimonio di esperienze dell'impresa e la condivisione dei valori fondamentali per il miglioramento e la crescita dell'organizzazione sia per consentire il costante aggiornamento delle tecniche e delle metodologie di lavoro.

Aspetti di vitale importanza per garantire il futuro dell'azienda nel rispetto della tradizione e delle conoscenze tramandate in oltre 60

CORRETTEZZA
RETTITUDINE
RISPETTO



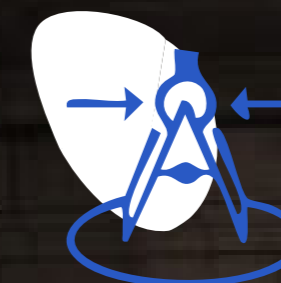
SICUREZZA



CORRETTEZZA E
RISPETTO



PROFESSIONALITÀ



COMPETENZA

Cavalcavia Piazza Sant'antonio
– Bari
1970

IMPRESA LEADER

La linea verso il progresso

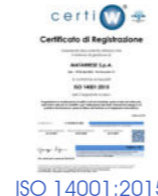
La passione, i valori, l'integrità e l'eccellenza dei suoi uomini fanno di Matarrese S.p.A. un'impresa leader nell'attività di realizzazione di opere pubbliche e private di ingegneria civile, di opere infrastrutturali, nella gestione e manutenzione di opere edili ordinarie e straordinarie sia civili che industriali, ed interventi di bioedilizia. La Società inoltre è attiva ed opera nei servizi di progettazione, installazione, manutenzione e certificazione di impianti tecnologici, compresi quelli di produzione di energia da fonti rinnovabili. L'obiettivo primario di Matarrese S.p.A. è la creazione del "valore" per sé, per i propri clienti e tutti gli stakeholder aziendali. La nostra impresa edile opera da anni nel rispetto dei più elevati standard di qualità, sicurezza e sostenibilità.

Il nostro Impegno è altrettanto dimostrato dalle certificazioni riconosciute a livello nazionale e

internazionale, che attestano l'affidabilità dei nostri processi e la competenza del nostro personale. Tra le principali certificazioni possedute rientrano quelle relative alla gestione della qualità, alla tutela dell'ambiente e alla sicurezza sul lavoro. Di seguito, abbiamo raccolto l'intera rassegna dei progetti che hanno segnato il nostro percorso dal 1970 ad oggi. Quello che emerge è la narrazione di una costante evoluzione: un archivio di opere che non si limita a testimoniare il passato, ma ne definisce la direzione. Poggiando su questa solida base di tradizione — costruita in oltre cinquant'anni di sfide ingegneristiche — che oggi siamo in grado di interpretare il futuro nel modo più consapevole e preparato.



ISO 9001:2015



ISO 14001:2015



UNI ISO 20400:2017



Portafoglio Lavori

433.552.075 Mln

Personale FTE

300+

Building Heritage

78 anni

Opere

600+



04 NUMERI CHIAVE



D. Cotugno/Oncologico - Bari

Settori di Attività



EDILIZIA CIVILE



EDILIZIA OSPEDALIERA



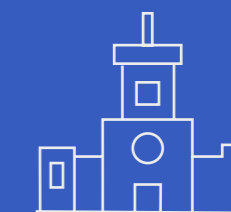
RESTAURO



FERROVIE



STRADE



EDILIZIA MILITARE



Settori Di Attività

Versatilità Operativa e Competenza Multidisciplinare

Fin dalla sua costituzione, l'impresa si è sempre dedicata alla costruzione di **edifici, servizi ed infrastrutture di particolare interesse per la crescita economica, sociale e culturale del territorio**. Negli oltre cinquant'anni di attività, l'impresa si è contraddistinta per serietà, dinamismo, capacità tecnico produttiva e flessibilità organizzativa. Tali doti le hanno consentito la realizzazione di opere di particolare complessità e rilevanza tecnica nei diversi settori dell'edilizia, del restauro e ristrutturazione, dell'ingegneria civile. Innumerevoli sono le opere realizzate dall'impresa nei diversi settori dell'edilizia pubblica e privata.

A cominciare dal residenziale e terziario con imponenti complessi turistici e alberghieri, sedi di enti pubblici, padiglioni fieristici, mercati coperti, cliniche.

Dunque edifici scolastici e sedi di facoltà universitarie, chiese e istituti religiosi, cliniche e centri ospedalieri. Numerosi

anche gli esempi di edilizia industriale con la costruzione di stabilimenti per **multinazionali** fra le quali Philips, Gruppo Fiat, Olivetti, Enel, Auchan – Gruppo Rinascente, Alenia spa, etc.; infine, gli impianti sportivi tra i quali spicca l'avveniristico stadio San Nicola di Bari, opera di particolare rilevanza architettonica, progettata dal noto architetto Renzo Piano, la cui realizzazione ha richiesto soluzioni tecniche operative innovative e di notevole complessità.

Di seguito, abbiamo raccolto l'intera rassegna dei progetti che hanno segnato il nostro percorso dal 1970 ad oggi. Quello che emerge è la narrazione di una costante evoluzione: un archivio di opere che non si limita a testimoniare il passato, ma ne definisce la direzione. Poggiando su questa solida base di tradizione — costruita in oltre cinquant'anni di sfide ingegneristiche — che oggi siamo in grado di interpretare il futuro nel modo più consapevole e preparato.



Civile

COMMERCIALE

INDUSTRIALE

MILITARE

RELIGIOSO

SCOLASTICO

TERZIARIO

RICETTIVO



COMPLESSO INDUSTRIALE STABILIMENTO RIV

SKF

Committente: SKF S.p.A. – GRUPPO FIAT

50 MT

"DISCO VOLANTE"

fusto circolare dall'altezza di circa 50 m, un capolavoro dal punto di vista Ingegneristico ed Esecutivo

2000 M₃

SERBATOIO DI ACQUA

superiore serbatoio della capacità di oltre mille metri cubi di acqua e altro serbatoio interrato della stessa capacità di quello pensile

1970



CENTRALE TERMOELETTRICA

1970



AEROPORTO MILITARE

Committente: **Ministero della Difesa**
Aeroporto Militare di Gioia del Colle



1970



Pista di Volo - Aeroporto Militare Gioia del Colle

VILLAGGIO TURISTICO TORRE CINTOLA

Committente: **Matarrese S.p.A.**
Costruzione ex-novo del Complesso
Alberghiero Torre Cintola – Monopoli
Progetto: Dante Bini



1975

1975

BREVETTO BINISHELL

Tecnologia all'avanguardia dell'Arch. Dante Bini applicata A 40 caratteristiche "Cupolette" indipendenti

2024

HOTEL VILLAGGIO

Futura storia del Villaggio Torre Cintola Alberghiera in itinere (2024) e tutta da raccontare ed è in mano della terza generazione della famiglia

800+

CAPACITÀ TOTALE

Ospitati tra le cupole a semicerchio, per un totale di oltre 130 camere e un Auditorium di 400 Posti a sedere.

90.000 mq

ESTENSIONE

Vastissimo suolo costiero dotato di spiaggia privata, lungo l'intera estensione del suolo fronte mare Adriatico, conformata da distesa sabbiosa, pontili per comodo accesso al mare



AVANGUARDIA

Torre Cintola



CONCESSIONARIA CITROËN



Committente: **Citroën**
Concessionaria Citroën – Bari Zona
industriale

1970



FACOLTÀ DI GIURISPRUDENZA



Committente: **Università Degli Studi Di Bari**
Costruzione dell'Edificio di Giurisprudenza

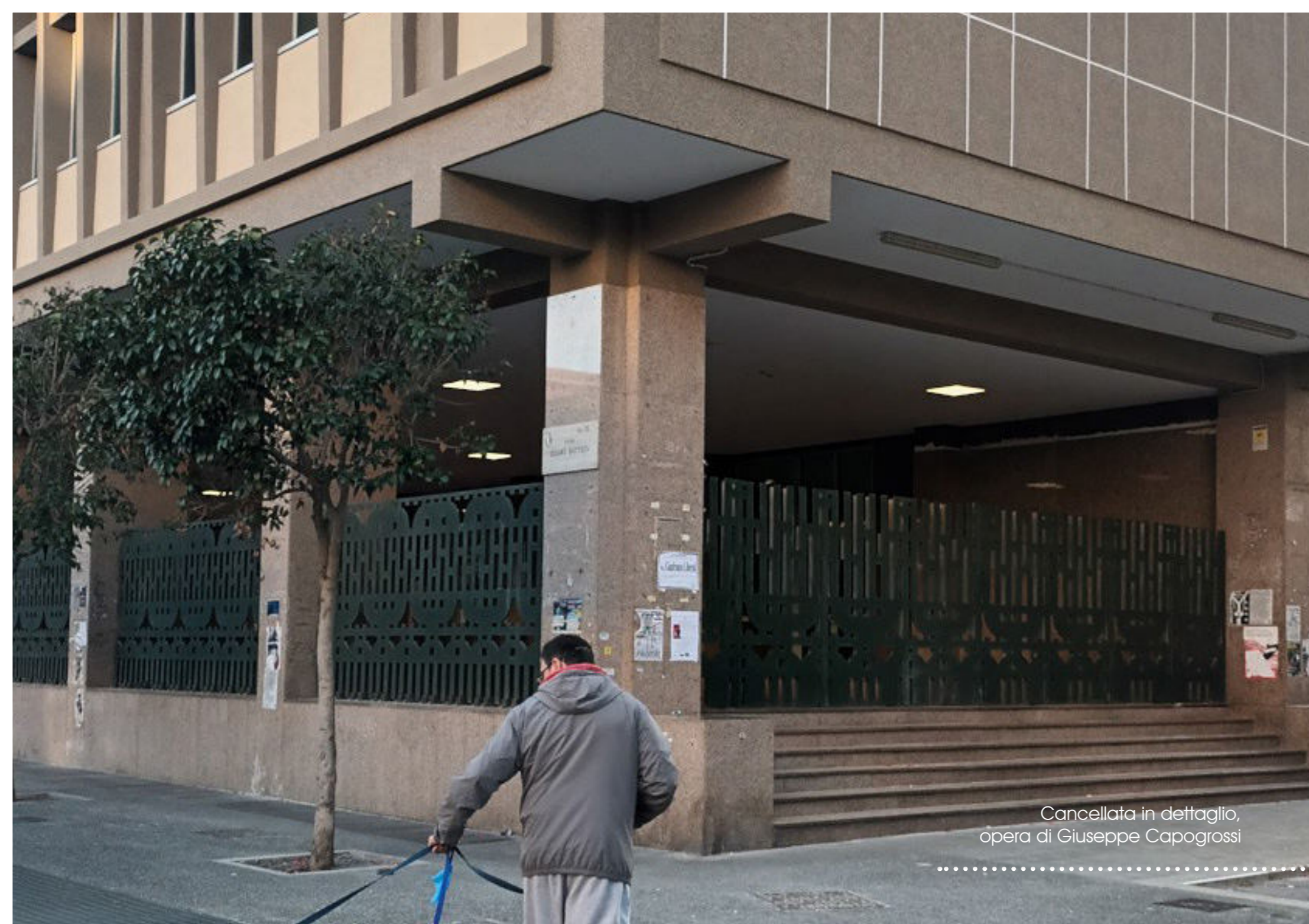
Breve Descrizione

Il progetto è stato realizzato dall'architetto Pasquale Carbonara, con la collaborazione degli ing. Capogrossi, Castelli e Sacripante. L'edificio è situato in piazza Cesare Battisti, nel quartiere Murattiano, ed è costituito da un blocco edilizio che poggia su un basamento di dimensioni maggiori. Il prospetto principale è quasi interamente finestrato, con logge profonde su ogni piano.

1970



censimento delle
architetture italiane
dal 1945 ad oggi



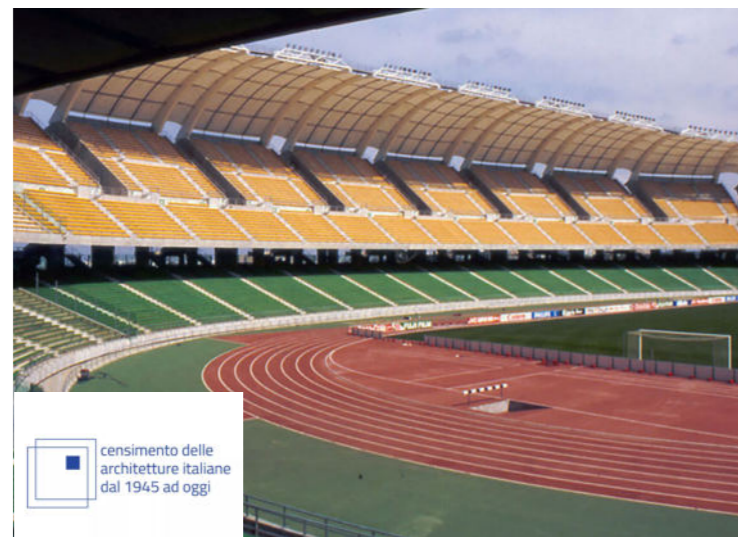
Cancellata in dettaglio,
opera di Giuseppe Capogrossi



STADIO DI CALCIO E ATLETICA LEGGERA “SAN NICOLA”



Committente: **Salvatore Matarrese S.P.A.**
Costuzione ex-novo del nuovo stadio di calcio e atletica leggera "San Nicola".
Progetto: **Joseph Zucker, Architects Renzo Piano Building Workshop**



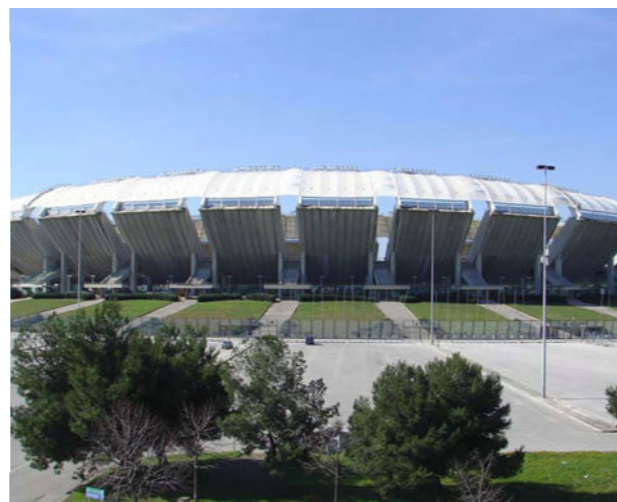
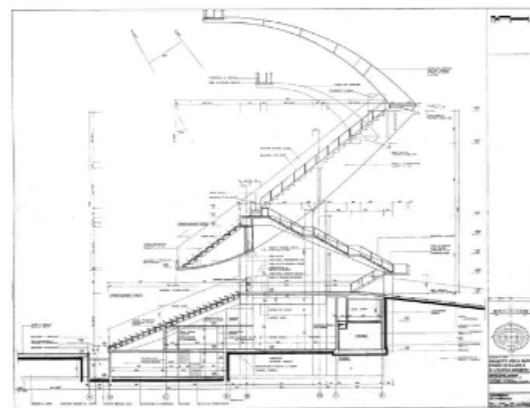
1990

censimento delle
architetture italiane
dal 1945 ad oggi



Costruzione delle scalinate degli splati

Lo Stadio: Un'icona architettonica nel paesaggio



Breve Descrizione

L'edificio si presenta come un'imponente figura ellittica, un'autentica "astronave architettonica" che sembra atterrare delicatamente su una collina artificiale. Grazie a un sapiente scavo in un cratere dedicato, il complesso emerge dal terreno raccordandosi ad esso attraverso una corona di verde, mentre il campo di gioco, posizionato a una quota inferiore rispetto al piano di campagna, garantisce un'immersione totale nell'evento sportivo.

Il design si articola su due livelli di gradonate definiti da 26 assi radiali: un primo anello continuo a ridosso del campo e una "conchiglia" superiore sospesa. Questo distacco tra i due ordini non è solo un virtuosismo estetico, ma funge da canale di circolazione dell'aria e da finestra continua verso il parco circostante.

Dettagli e sezione Spalti- Stadio San Nicola

1990

CRONOLOGIA DI REALIZZAZIONE

Edificato tra il 15 ottobre 1987 e il 2 giugno 1990, il completamento è avvenuto al momento della storica Coppa del Mondo di Italia '90

Joseph Zucker, Architects Renzo Piano Building Workshop

26

ASSI RADIALI

Una rigorosa matrice matematica ottimizza la visibilità delle tribune, organizzando al contempo i servizi sottostanti, le scale di accesso e lo smistamento nei parcheggi.

2

LIVELLI DI GRADONATE

Un anello inferiore continuo a margine della pista di atletica e una monumentale tribuna superiore sospesa (divisa in 26 settori sostenuta da 4 colonne in cemento armato)

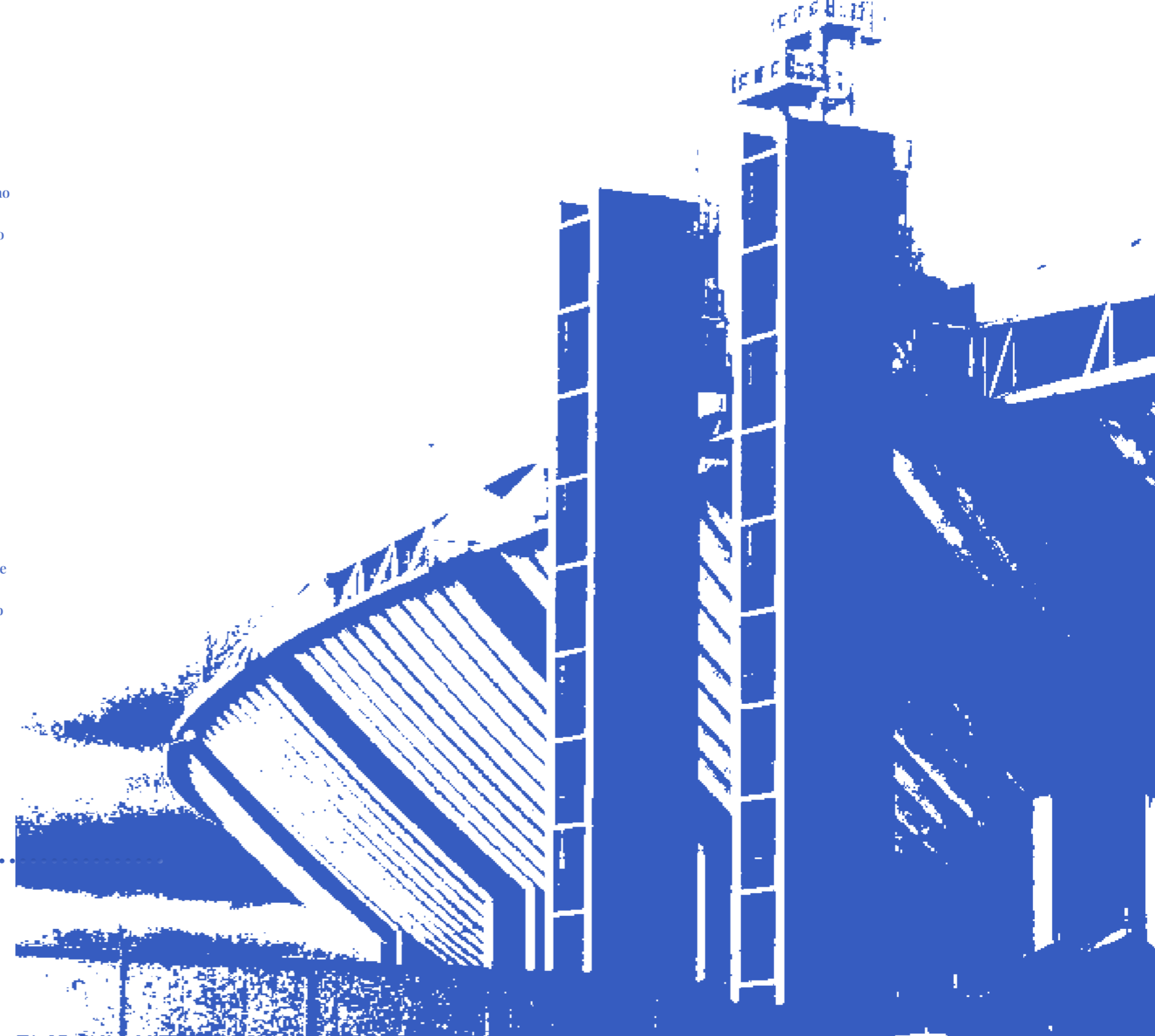
60.000

SPETTATORI

100.000mq²

ESTENSIONE

Vatissimo Suolo e vari livelli



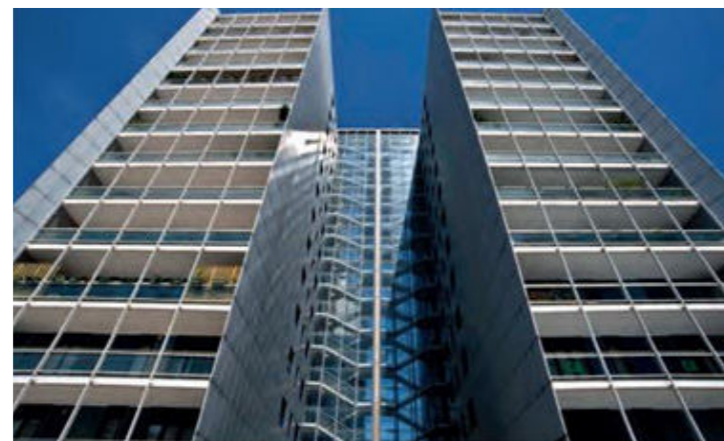
EDIFICIO PER RESIDENZA E TERZIARIO

Committente: **Salvatore Matarrese S.P.A.**
Costruzione di un edificio per residenza e
terziario in Via C. Rosalba,
(Via Rodolfo Redi) Bari.

Breve Descrizione

L'edificio è composto da due torri gemelle di 13 piani (circa 40m), collegate da un corpo scala vetrato che funge da trave reticolare antisismica. Oltre ai 3 piani interrati per i garage, la struttura si distingue per i prospetti laterali: una pelle piatta in alluminio con pannelli mobili traforati che nascondono i balconi. Questo sistema garantisce privacy, efficienza energetica (isolamento invernale e ventilazione estiva) e dona dinamicità alla facciata in base all'uso dei residenti.

1995



censimento delle
architetture italiane
dal 1945 ad oggi



1996

CRONOLOGIA E FIRMA

Progetto polifunzionale firmato dallo studio
Ottavio di Blasi & Partners.

40m

SVILUPPO VERTICALE

Complesso sveltante organizzato su 13 piani
fuori terra e servito da 3 livelli interrati
interamente dedicati alle autorimesse.

VETRO E STRUTTURA

CUORE ANTISISMICO

Il corpo scale centrale, visibile dall'esterno,
si comporta come una trave reticolare
verticale su cui scaricano le forze delle
due torri, garantendo un'altissima risposta
sismica.

RIVESTIMENTO IN ALLUMINIO

FACCIATA BIOCLIMATICA ATTIVA

Pannelli mobili e traforati (trasparenti
dall'interno, opachi dall'esterno) che
trattengono il calore in inverno e
favoriscono il raffrescamento passivo in
estate.

Vista del blocco vetrato centrale di sera

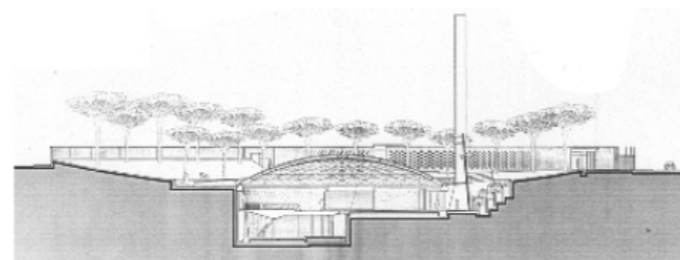
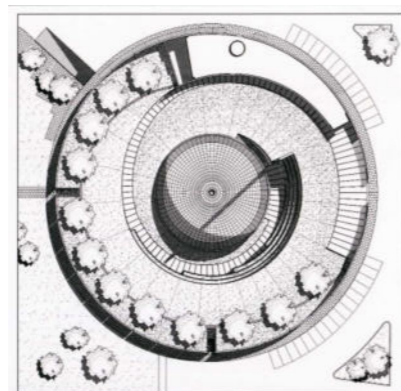


CHIESA DEL SALVATORE LOSETO

Committente: **Curia Arcivescovile di Bari.**
Costruzione della Chiesa Del Salvatore Loseto.
Progetto: **Ottavio di Blasi & Partners**

Breve Descrizione

La nuova Chiesa del Salvatore sorge in un quartiere della periferia di Bari, in un contesto privo di un vero centro e di servizi sociali. L'idea fondante è che l'opera non sia solo un luogo di culto, ma diventi un vero e proprio "utensile urbanistico" per riqualificare il tessuto urbano e sociale, offrendo al quartiere un luogo nel quale identificarsi.



sezione

1995

6,5m

METRI SOTTO QUOTA

Profondità dell'aula liturgica a pianta circolare, concepita come spazio ipogeo e protetto, risulta perfettamente isolato dai rumori del traffico e sfrutta la grande inerzia termica della roccia circostante, garantendo una temperatura naturale quasi costante in ogni stagione

90m

METRI DI DIAMETRO

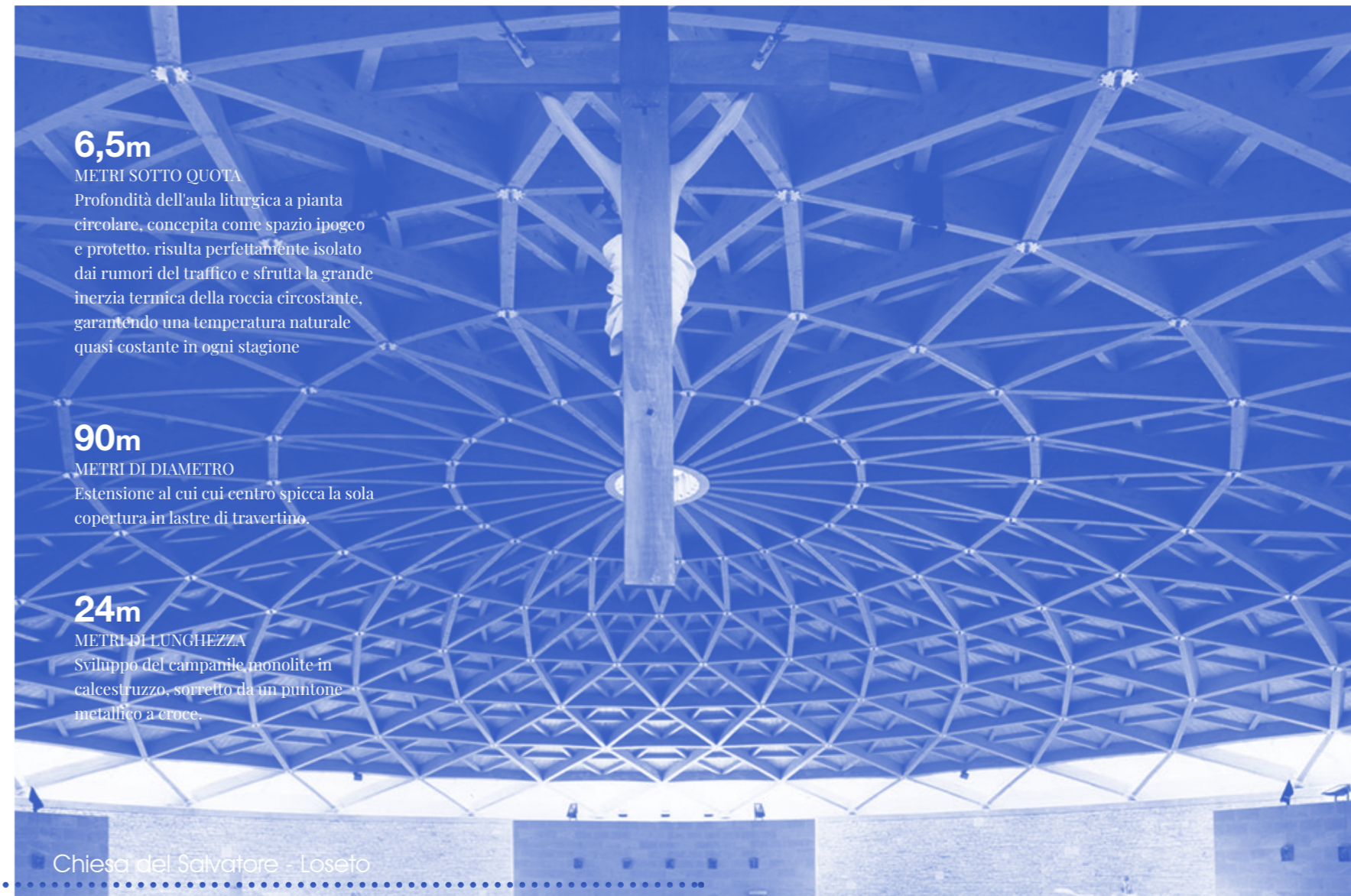
Estensione al cui centro spicca la sola copertura in lastre di travertino.

24m

METRI DI LUNGHEZZA

Sviluppo del campanile monolite in calcestruzzo, sorretto da un pinnone metallico a croce.

Chiesa del Salvatore - Loseto



CHIESA DI SANTA RITA

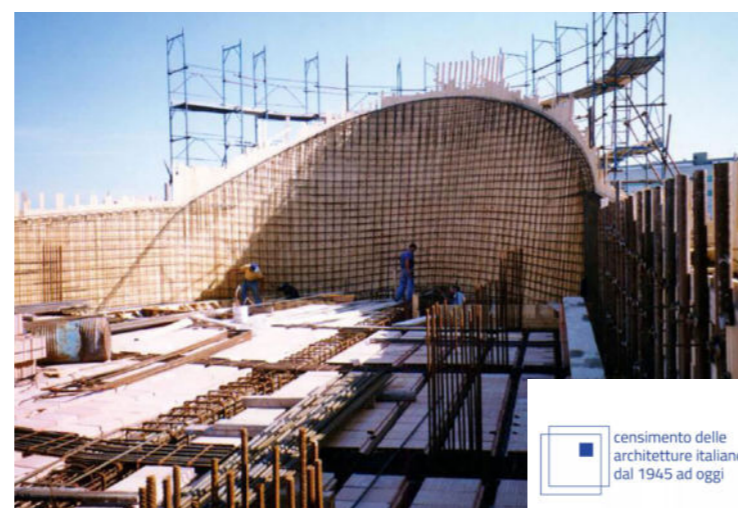
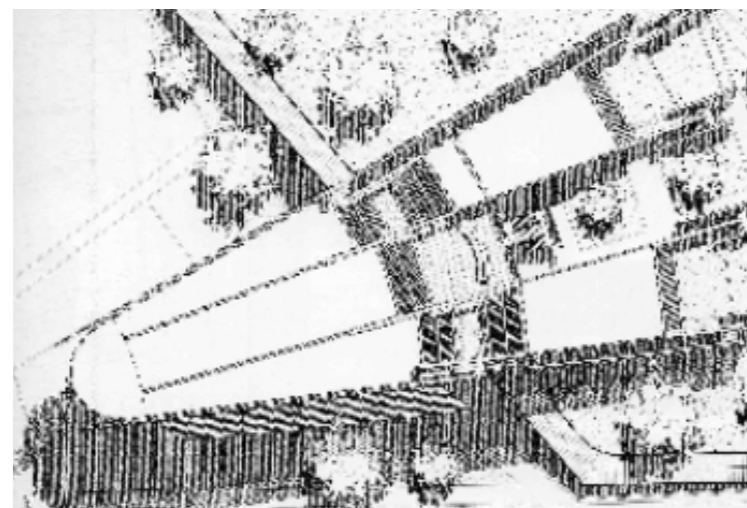


Committente: **Curia Arcivescovile di Bari**
Costruzione della Chiesa Di Santa Rita,
Bari.
Progetto: **Ottavio di Blasi & Partners**

Breve Descrizione

La Chiesa di Santa Rita si pone come cerniera e punto d'incontro tra le due comunità del quartiere. In un orizzonte formato da volumi stereometrici ed ortogonali, l'opera denuncia il suo rifiuto di appartenenza alla logica del luogo, sradicandosi dal terreno come una prua che vuole muoversi e staccarsi dalla linea di terra.

Unica linea inclinata di tutto il contesto, l'aula liturgica spicca da un rialzo artificiale del terreno.



censimento delle architetture italiane dal 1945 ad oggi



POSTI A SEDERE
Capienza dell'aula liturgica a pianta trapezoidale.

2
LIVELLI COMPLESSIVI
Sviluppo del centro parrocchiale organizzato attorno al chiostro.

LUCE DIFFUSA
25 METRI DI LUCE
Estensione dei due imponenti archi portanti in cemento armato.

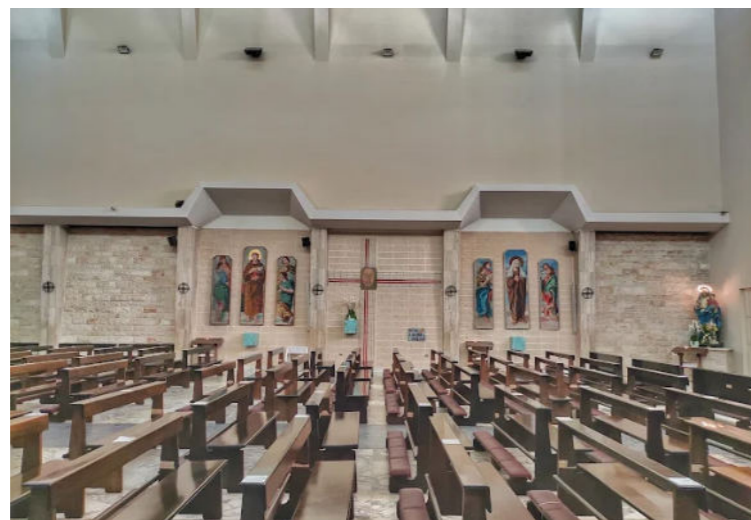
SAGRATO RIALZATO
Portato su un piano distinto da strade e parcheggi per definire un luogo protetto in cui la comunità può ritrovarsi.

Chiesa di Santa Rita- Bari

2000

CHIESA SANTISSIMO SACRAMENTO

Committente: **Salvatore Matarrese S.P.A.**
Costruzione della Chiesa Santissimo
Sacramento in via Pasubio- Bari



2003



Padiglione Fiera del Levante

MERCATO
AGROALIMENTARE
MUNGIVACCA-
BARI



2002

TORRE
AMENDOLA

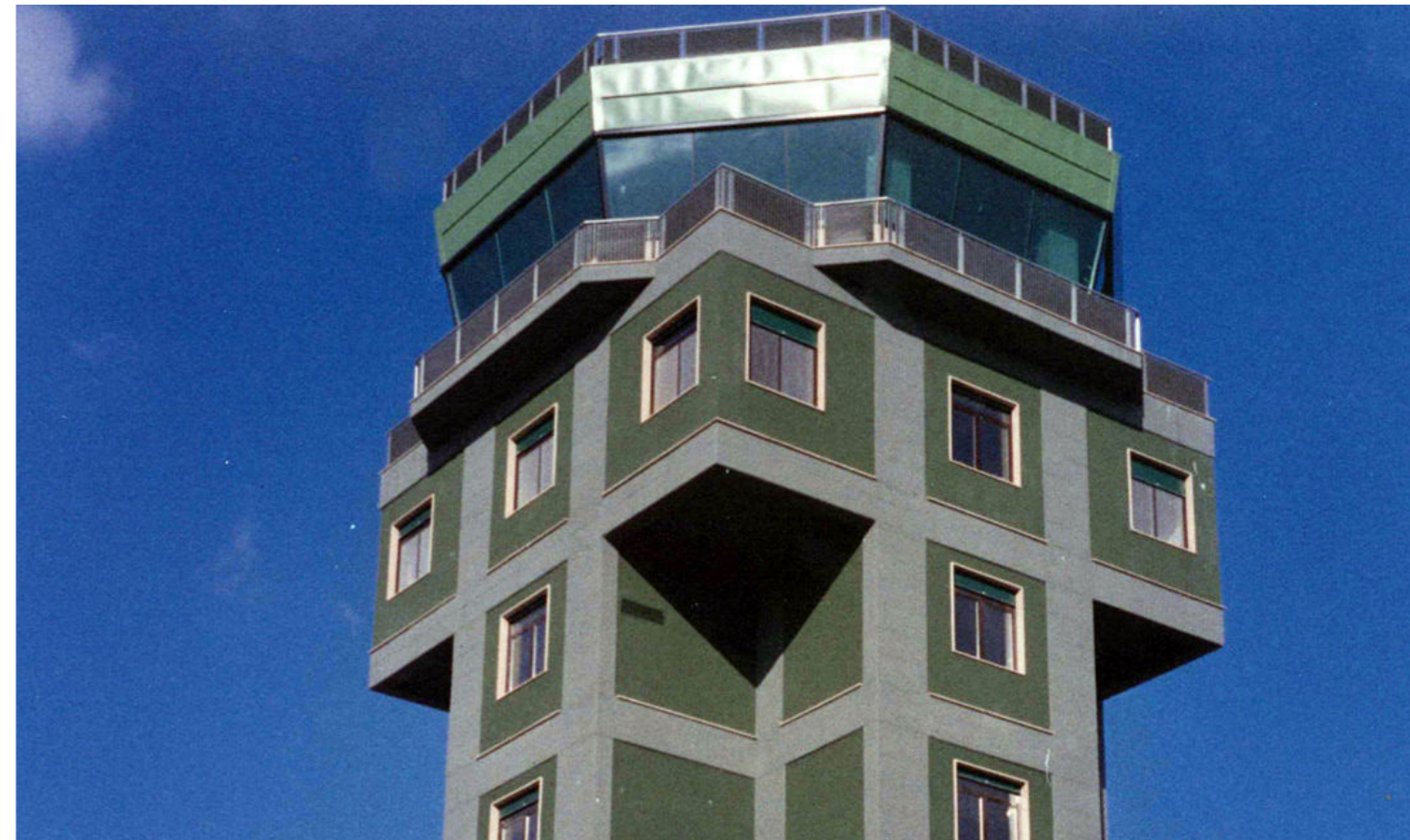


Committente: **Ministero della Difesa**
Lavori presso la torre di controllo dell'aeroporto
militare di Gioia del Colle (BA)

2°

AEROPORTO MILITARE
L'Aeroporto Militare di Gioia del Colle è il
secondo aeroporto militare più grande d'Europa.

2002



INTERPORTO REGIONALE DELLA PUGLIA



Committente: **Società interporto regionale**
Lavori di realizzazione dell'Interporto Regionale della Puglia in località Lamasinata - Bari. Primo intervento funzionale - Prima fase.



2002



Interporto Regionale della Puglia

SEDE OLIVETTI INFORMATION SERVICE



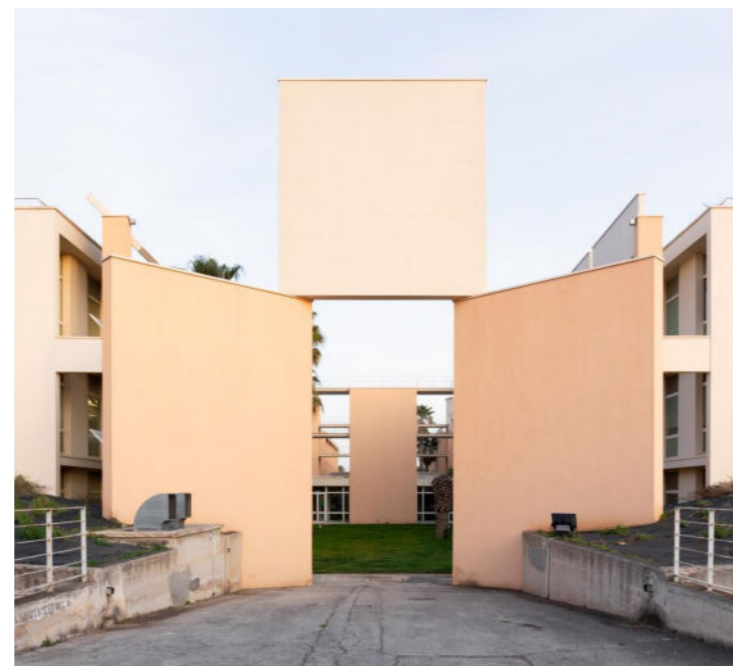
Committente: **Olivetti S.p.A.**

Costruzione del Centro Olivetti Information Services in Contrada La Marchesa - Bitritto (Bari).

Breve Descrizione

Nato originariamente come centro ricerche software per Olivetti System & Networks, questo complesso direzionale è stato concepito per rispondere alla continua evoluzione degli spazi di lavoro tecnologici. Sviluppato in collaborazione con DEGW, il layout garantisce il massimo comfort per le postazioni operative e un'assoluta flessibilità gestionale, essenziale per assecondare i continui mutamenti del settore

1994



1000 mq

SUPERFICIE COMPLESSIVA
Superficie complessiva destinata a uffici, postazioni operative ad alta densità e spazi direzionali.

4

BLOCCHI OPERATIVI
Elementi strutturali di 18x36 metri ciascuno, raccordati tra loro da un ampio basamento funzionale.

RIVESTIMENTO

Involucro architettonico protettivo esterno, progettato per il controllo solare e l'alta efficienza termo-energetica.

RELAZIONE CON LA NATURA

Il verde viene valorizzato per la sua funzione meditativa e distensiva, sempre in un'ottica di confort del lavoratore; proprio in questa prospettiva prevede aree verdi nelle corti su cui affacciano gli uffici dedicati alla ricerca e un chiostro centrale

FRANGISOLE

L'elemento tridimensionale della lastra caratterizza molto l'edificio, utilizzata come elemento frangisole che si inclina tra i 45 e i 90 gradi in base all'esposizione della parete. In alcuni punti diventano anche portali di accesso alle corti interne.

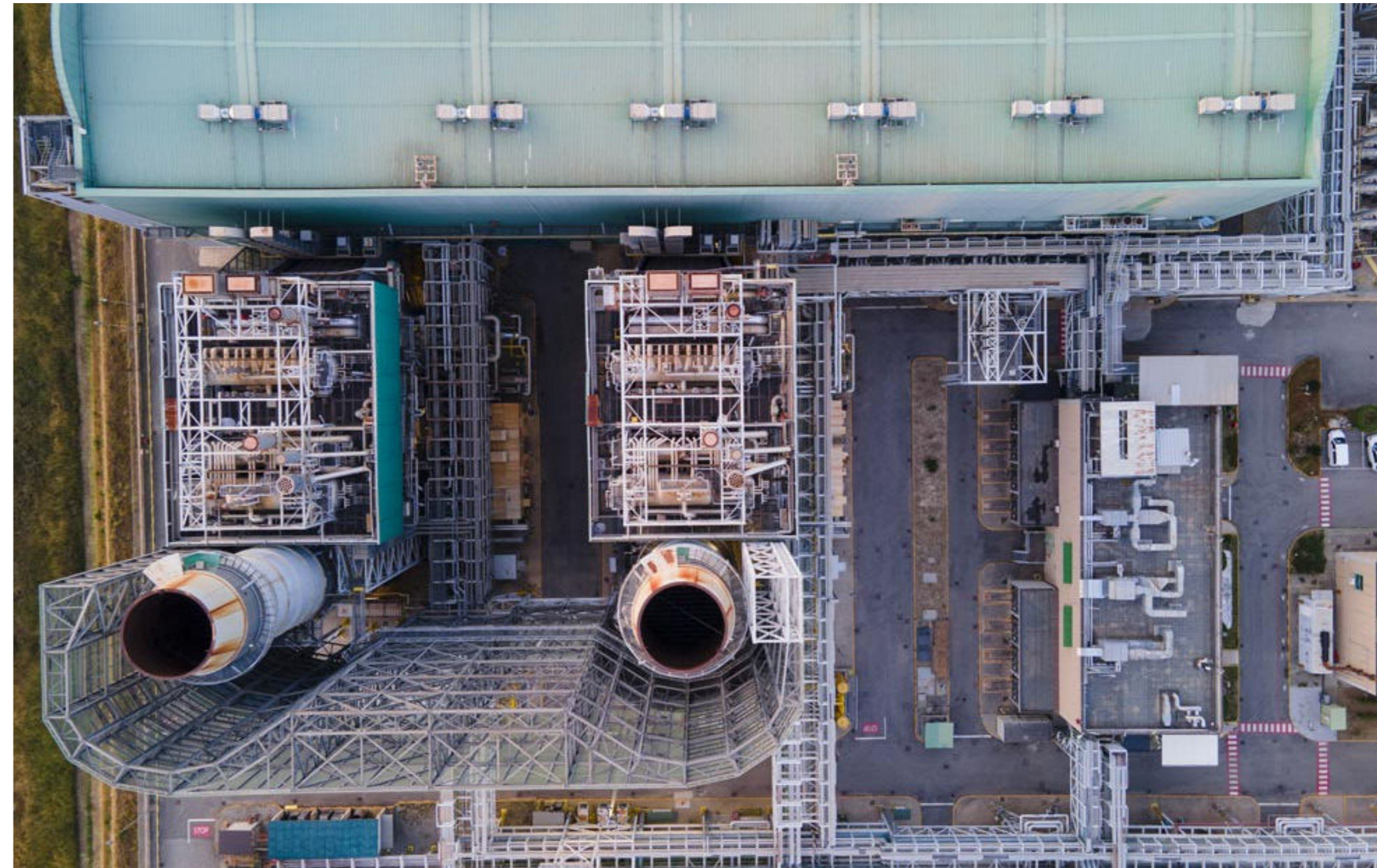


CENTRALE TERMOELETRICA ALTOMONTE



Committente: **Fiat Engineering spa (ora Maire Engineering spa)**
Realizzazione delle opere civili della Centrale Termoelettrica da 800 MW di Altomonte (CS).

2003



CENTRO COMMERCIALE AUCHAN

.Committente: **Auchan S.p.a**
Lavori di costruzione dell'ipermercato e
del Centro commerciale in Mesagne (BR).



2003



CENTRO COMMERCIALE IPERCOOP



Committente: **Fiat Engineering S.p.A.**
(ora Maire Engineering spa)
Lavori di costruzione del Centro
commerciale in Japigia - Bari.



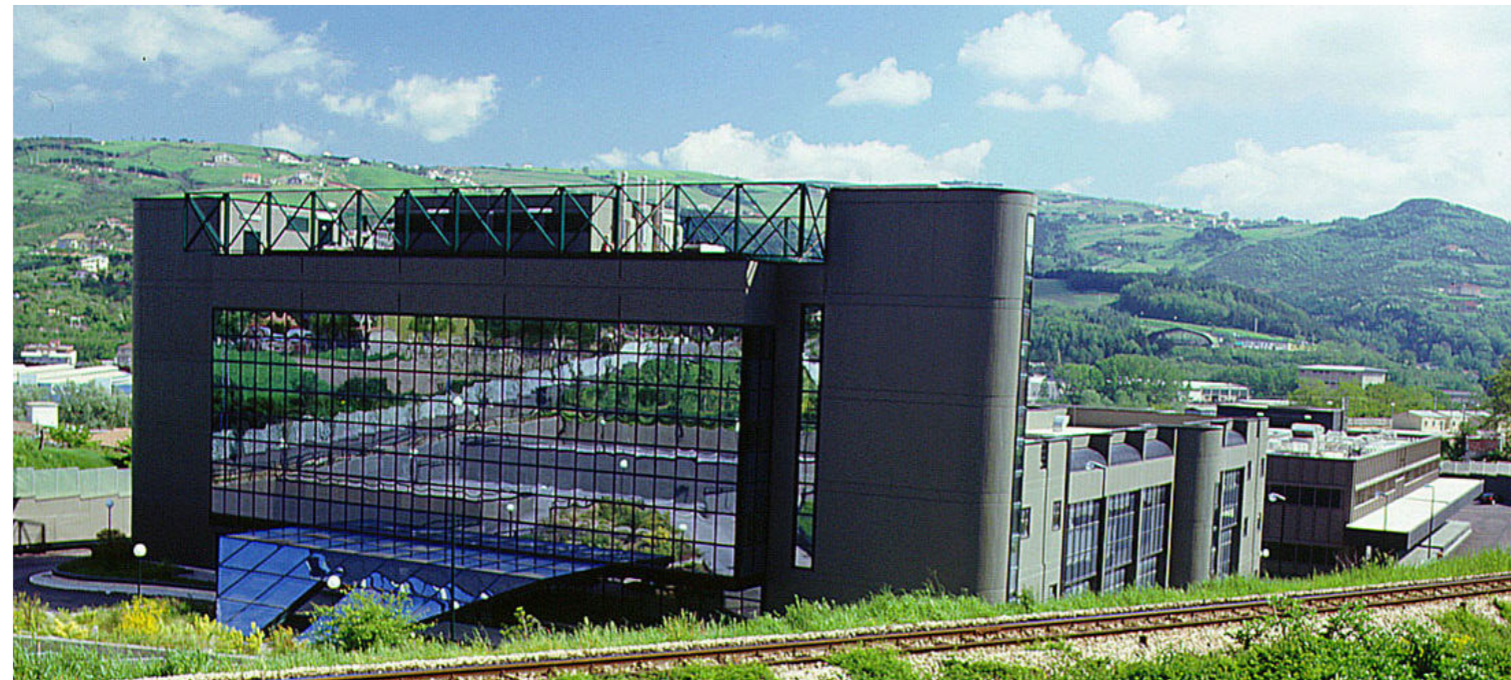
2004



PALAZZO POSTE ITALIANE



Committente: **Poste Italiane**
Lavori di realizzazione del Palazzo Poste Italiane – Potenza



2003



EDIFICIO PROVINCIA DI FOGGIA



Committente: **Provincia di Foggia**
Lavori di costruzione della nuova sede degli
Uffici dell'Amministrazione provinciale di Foggia



2004



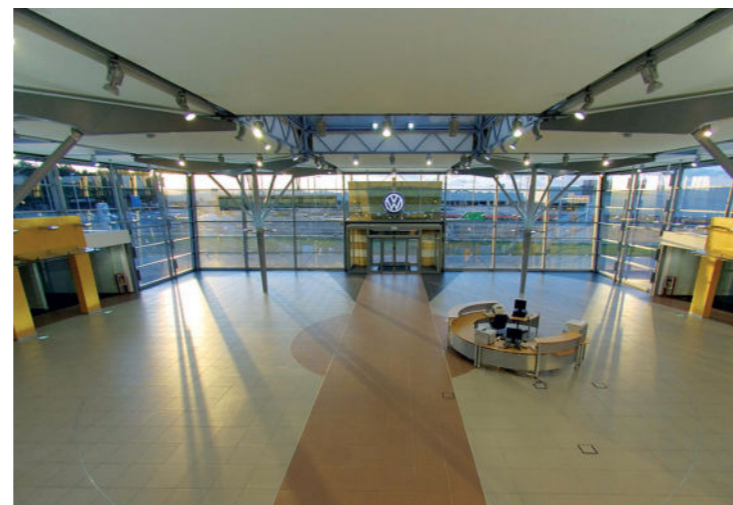
CONCESSIONARIA ZENTRUM



Committente: **VOLKSWAGEN Zentrum**
Concessionaria Zentrum –
Bari Zona industriale



2006



BATTAGLIONE S.MARCO BRINDISI



Committente: **Ministero della Difesa**
Costruzione di un nuovo complesso militare
in Brindisi.



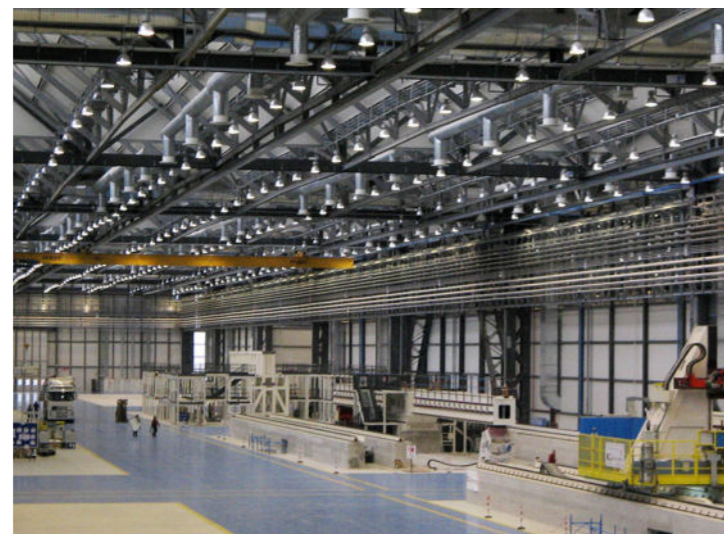
2007



ALENIA AERMACCHI AERONAUTICA



.Committente: **Alenia Aeronautica S.p.A.**
Costruzione dello stabilimento industriale
nel comprensorio dei comuni di
Grottaglie-Monteiasi (TA)



2007
CONSEGNA

€ 79.500.000,00

CComplexo svoltante organizzato su
13 piani fuori terra e servito da 3 livelli
interrati interamente dedicati alle
autorimesse.

ISTITUTO
ALBERGHIERO
"ROSA LUXEMBURG"

Committente:



2013



ISTITUTO
SCOLASTICO
BARLETTA

Committente:



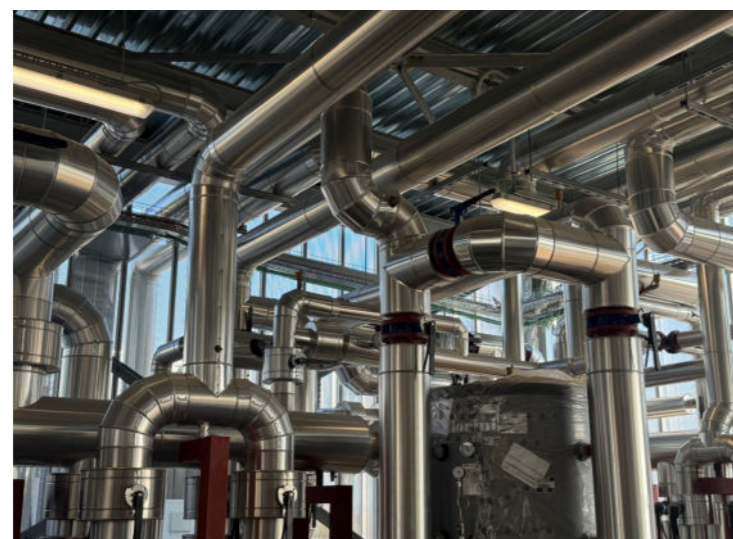
2026



BASE MILITARE DI GHEDI



.Committente: **Ministero della Difesa**
Realizzazione di hangar di manutenzione,
linee di volo 1 e 2 con hangaretti
ciascuna palazzina comando e
simulatori, warehouse, polo tecnologico,
centrali elettriche, opere di urbanizzazione
e predisposizione impianti dati e
telecomunicazione.

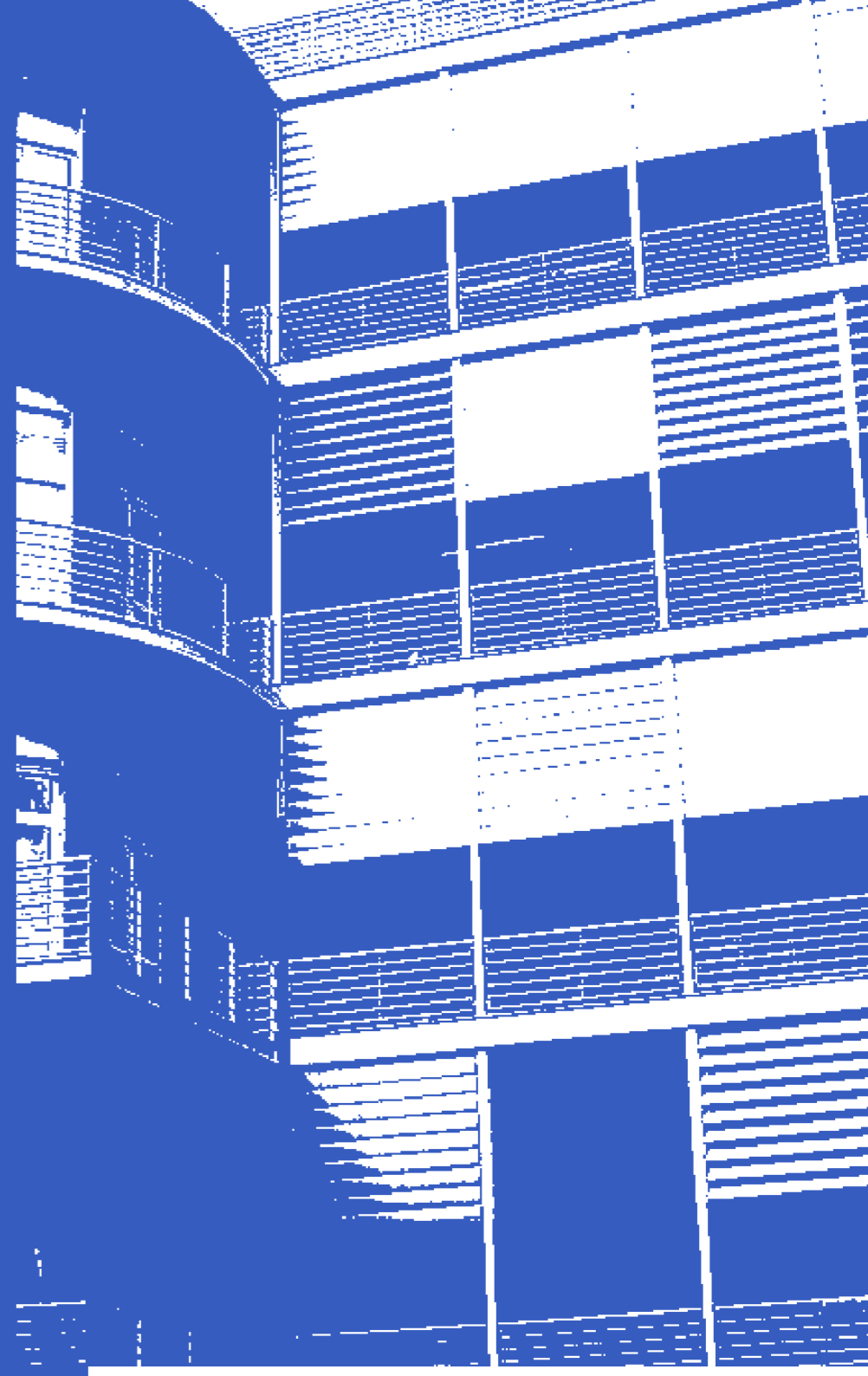


2026

EDILIZIA

Civile

OSPEDALIERO



PROGETTI

CONSEGNATI E FUTURI

NEL FUTURO PER TRADIZIONE

dal 1948

**OSPEDALE M.F.
FERRERO**
ALBA-BRA

OSPEDALE A.PERRINO
BRINDISI

OSPEDALE DIMICCOLI
BARLETTA

ASCLEPIOS
POLICLINICO DI BARI

SS ANNUNZIATA
TARANTO

OSPEDALE BONOMO
ANDRIA

**PRESIDIO
OSPEDALIERO
D.COTUGNO**
BARI

"VILLA PATRIZIA"
BARI

OSPEDALE SAN PIO
CASTELLANA

OPERA DON UVA
BISCEGLIE

OSPEDALE DI MOTTOLA

OSPEDALE DE BELLIS

**FACOLTA'/CLINICA
VETERINARIA**
BARI

**SEDE MALATTIE
INFETTIVE**
COSENZA

**OSPEDALE
CARDARELLI**
NAPOLI

**PADIGLIONE
PATOLOGIE SPECIALE
MEDICA**

**EDIFICIO PER
RIANIMAZIONE**
POLICLINICO DI BARI

**DIPARTIMENTO DI
NEUROLOGIA**
BARI

OSPEDALE
SESSA AURUNCA

**PADIGLIONE
OSPEDALIERO
CARDARELLI**
NAPOLI

OSPEDALE

Ospedale Alba-Bra-Verduno

Edilizia Ospedaliera

Complessità Logistica e Capacità Operativa

Matarrese S.p.A. affronta il settore sanitario con la struttura organizzativa e finanziaria necessaria per gestire volumi di produzione su larghissima scala. Realizzare un ospedale contemporaneo richiede un livello di attenzione rilevante: significa orchestrare appalti monumentali e gestire una densità impiantistica che non ha eguali in altri settori. La nostra forza risiede nella capacità di assorbire l'impatto di queste grandi opere, garantendo il controllo totale del cantiere, dai grandi movimenti terra fino al collaudo finale delle reti tecnologiche.

Il nostro obiettivo operativo è netto: **consegnare infrastrutture performanti, sicure e pronte a supportare il carico di lavoro del personale e delle**

strumentazioni mediche di ultima generazione.

La misura della nostra capacità è scritta nel volume delle opere consegnate e nel calibro dei partner con cui operiamo. In decenni di attività abbiamo realizzato decine di macro-interventi su tutto il territorio nazionale, consolidando collaborazioni strategiche con le maggiori stazioni appaltanti pubbliche, Aziende Ospedaliere, poli universitari e istituzioni sanitarie private. Abbiamo affiancato e supportato lo sviluppo di eccellenze mediche assolute, collaborando con realtà di rilievo internazionale. Una presenza capillare e un'affidabilità che risulta come garanzia di esecuzione.



Ospedale D. Cotugno-Bari

OSPEDALE ALBA-BRA



Committente **A.S.L. CN/2 Alba**
Concessionaria **M.R. Sc.a.r.l MGR Verduno**
2005 spa
Costruzione del nuovo ospedale di
Alba - BRA in Verduno

430
POSTI LETTO





Aerofoto Ospedale Alba Bra

+110.000 m²

SUPERFICIE COMPLESSIVA

Sviluppo dell'intero polo sanitario distribuito su 11 piani, con un'architettura progettata per massimizzare l'illuminazione naturale.

430

POSTI LETTO

Capacità ricettiva ad alto comfort, con stanze di degenza "umanizzate" dotate di ampie vetrate per migliorare l'esperienza terapeutica.

16

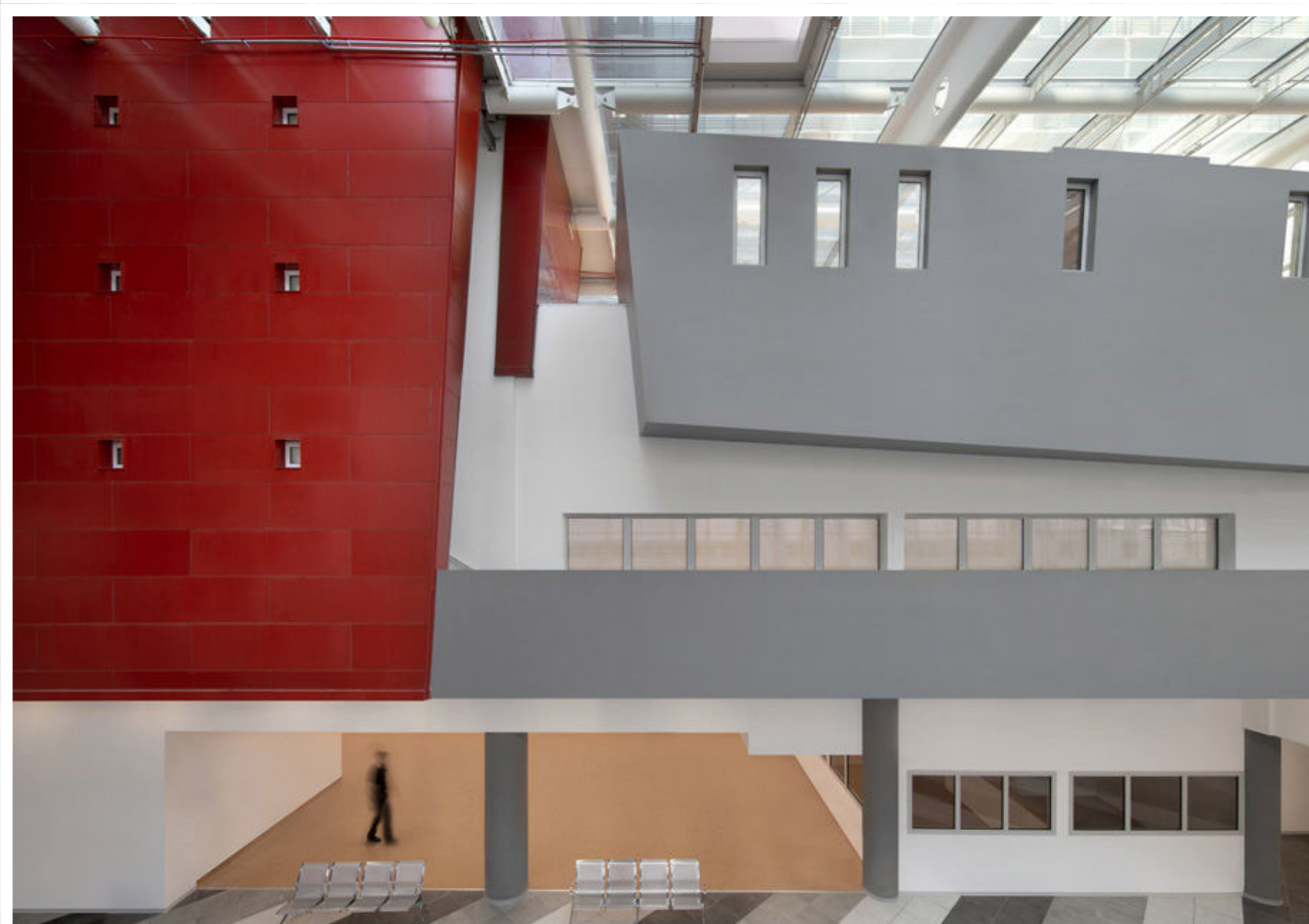
BLOCCHI FUNZIONALI

Struttura articolata in padiglioni interconnessi, ingegnerizzata per separare nettamente i flussi di pazienti, visitatori e personale medico

11

SALE OPERATORIE

Blocco chirurgico di ultima generazione comprensivo di una sala ibrida ad alta tecnologia e sistemi di logistica interna robotizzata.



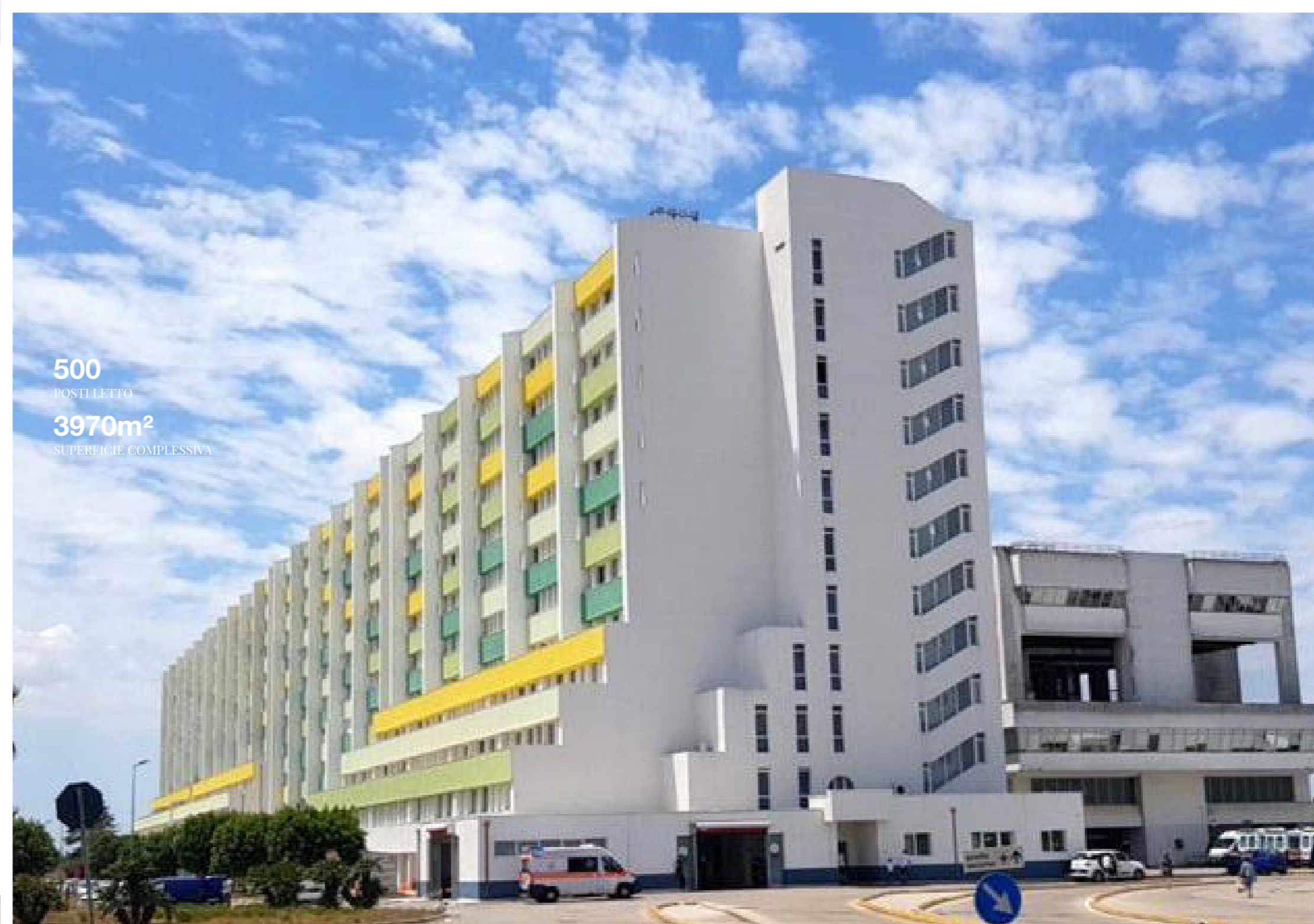
OSPEDALE A.PERRINO BRINDISI



Committente: **A.U.S.L. BR/1 - Brindisi**
Costruzione dell'ospedale "A. Perrino" ex
"A. Di Summa" di Brindisi.



500
POSTI LETTO



500
POSTI LETTO
3970m²
SUPERFICIE COMPLESSIVA

OSPEDALE DIMICCOLI BARLETTA



Committente: **A.U.S.L. BA/2-Bari**
Lavori di costruzione dell' "Ospedale
Monsignore Raffaele Dimiccoli."



380
POSTI LETTO



380
POSTI LETTO

1° LIVELLO

SPAZI ALL'AVANGUARDIA

Struttura classificata come Dipartimento di
Emergenza e Accettazione di primo livello
per la rete sanitaria regionale.

ALTA COMPLESSITÀ

SUPPORTO ALLA CURA

Specializzatosi da subito nell'onco-
chirurgia, può oggi vantare numerose
specialità ad alta-complessità come
l'Ematologia con Trapianto, la
Medicina Nucleare, l'Ofatmologia con
trapianto, l'Otorinolaringoiatria Oncologica.



Ospedale Dimiccoli-Barletta

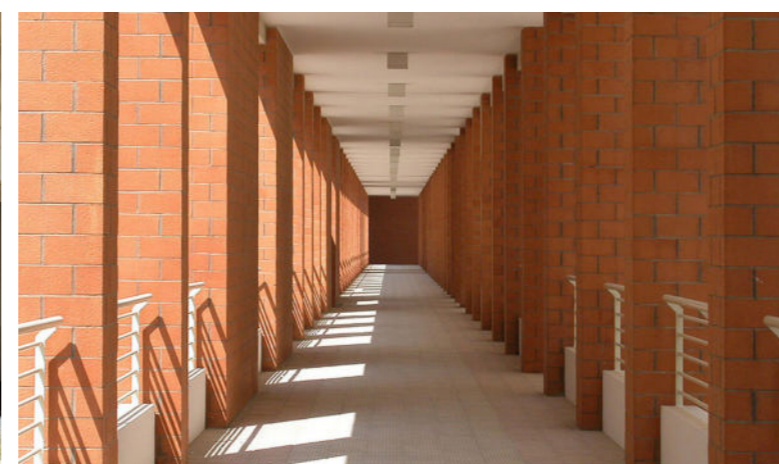
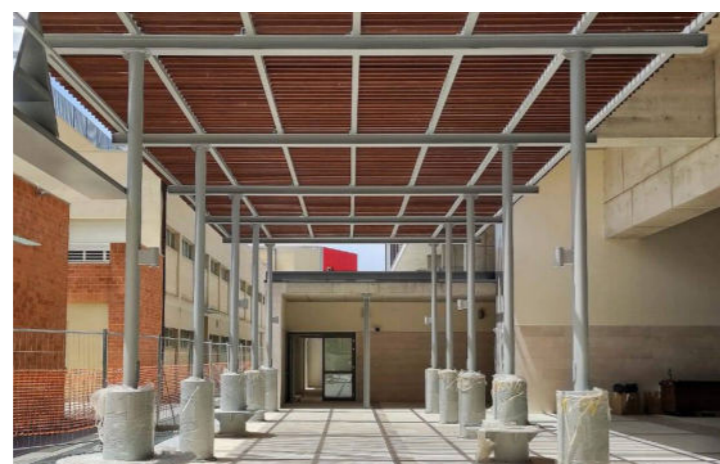
ASCLEPIOS POLICLINICO DI BARI



Committente: Azienda ospedaliera
Policlinico consorziale di Bari

Lavori di costruzione del nuovo complesso
Chirurgico e di emergenza "Asclepios" nel
Policlinico di Bari.

250
POSTI LETTO



250 POSTI
POSTI LETTO

6 PIANI

STRATIFICAZIONE FUNZIONALE

Articolazione complessa degli spazi:
Radioterapia e Medicina Nucleare ai piani
bassi. Trasfusionale ai livelli intermedi e
degenze distribuite nel corpo centrale fino
al sesto piano.

7 SALE OPERATORIE

SPAZI ALL'AVANGUARDIA¹

.ELISUPERFICIE

Piazzola di atterraggio per gli elicotteri del
pronto soccorso, sostenuta da un telaio
strutturale in cemento armato indipendente
nella parte centrale.

Asclepios-Bari

CASA DI CURA PRIVATA POGGIOFRANCO



Committente: **IRCCS Maugeri**
Costruzione di una casa di cura privata
in Bari e successiva ristrutturazione e
riorganizzazione strutturale per conto di
IRCCS Maugeri e della "Struttura Sanitaria
Villa Patrizia"



274
POSTI LETTO

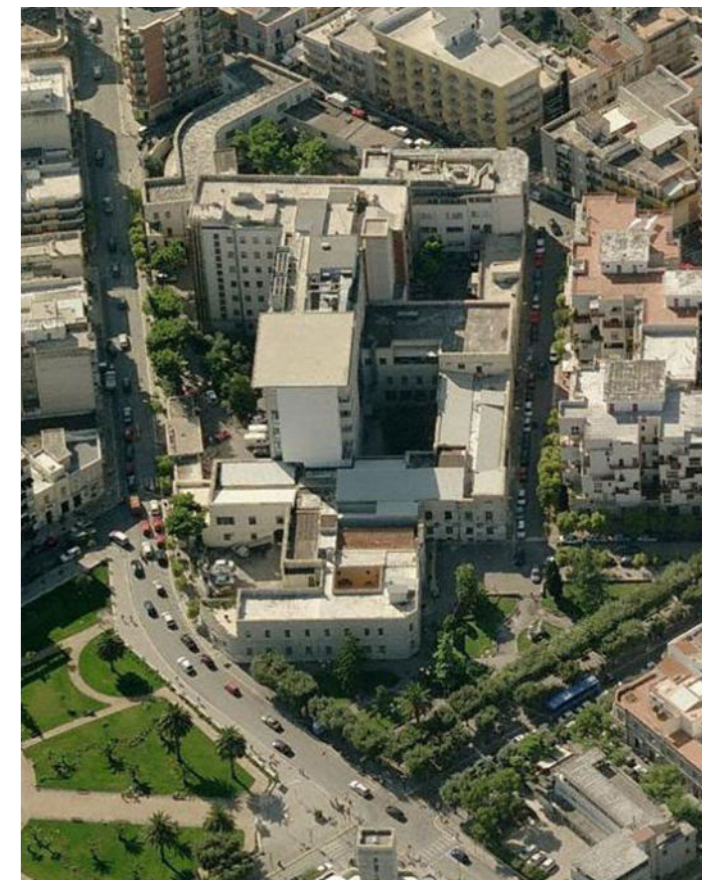


OSPEDALE BONOMO ANDRIA



Committente: **A.U.S.L. BA/2-Bari**
Lavori di completamento e
adeguamento a norma
dell'Ospedale "Bonomo" di Andria (Bari).

230
POSTI LETTO



PREISIDIO OSPEDALIERO "D.COTUGNO"



Committente: **IRCSS De Bellis**
Lavori di Costruzione dell'ospedale
Dell'Erba in Castellana Grotte (Bari).



144
POSTI LETTO



OSPEDALE DE BELLIS



Committente: **IRCSS De Bellis**
Lavori di Costruzione dell'ospedale
Dell'Erba in Castellana Grotte (Bari).

100+
POSTI LETTO





Ospedale De Bellis- Castellana Grotte

OSPEDALE SAN PIO



Committente: **ASL Taranto**
Lavori presso l'ospedale San Pio di
Castellana

112
POSTI LETTO



OPERA DON UVA

OPERA DON UVA

Committente: **Opera Don Uva**
Lavori di Costruzione Ospedale
Psichiatrico

100+
POSTI LETTO





Polo Ospedaliero-Bisceglie

OSPEDALE MOTTOLA



Committente: **Azienda ospedaliera di Taranto**

Lavori di costruzione e presso il polo Ospedaliero di Mottola

68
POSTI LETTO



SS. ANNUNZIATA TARANTO



Committente: Azienda Sanitaria (A.S.L.)
Taranto
Costruzione e lavori presso il principale
polo sanitario dell'Azienda Sanitaria Locale



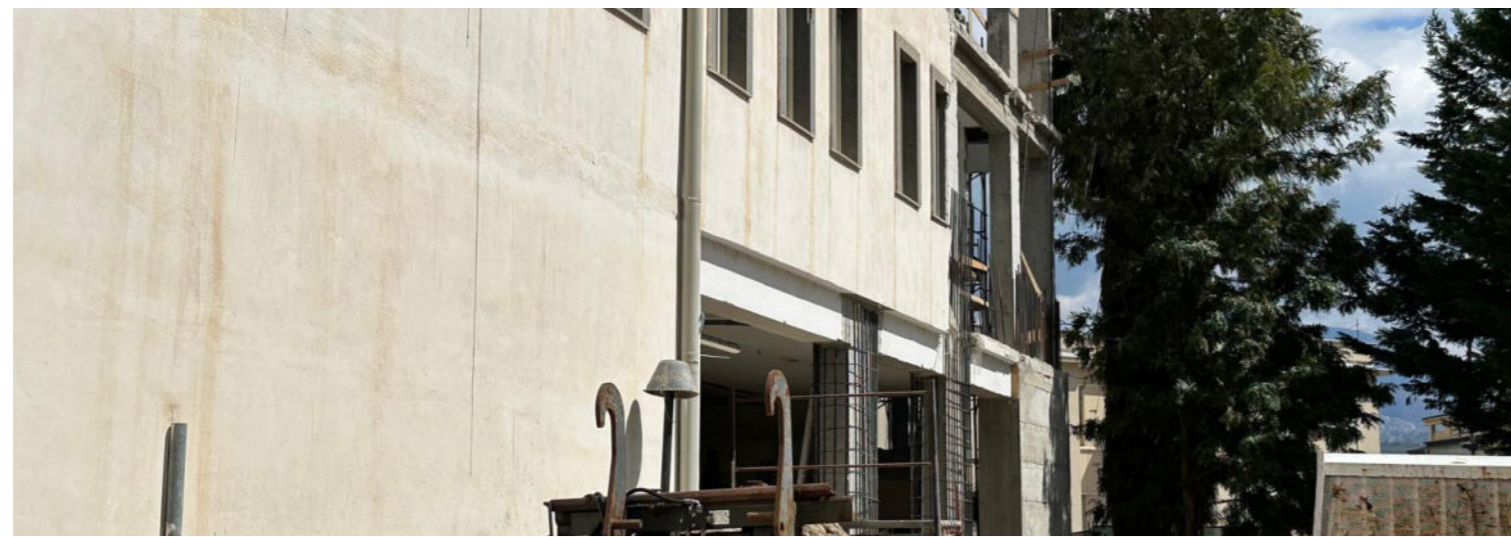
415
POSTI LETTO



SEDE MALATTIE INFETTIVE



Committente: Azienda Ospedaliera
Cosenza
Ristrutturazione della Nuova Sede per
Malattie Infettive



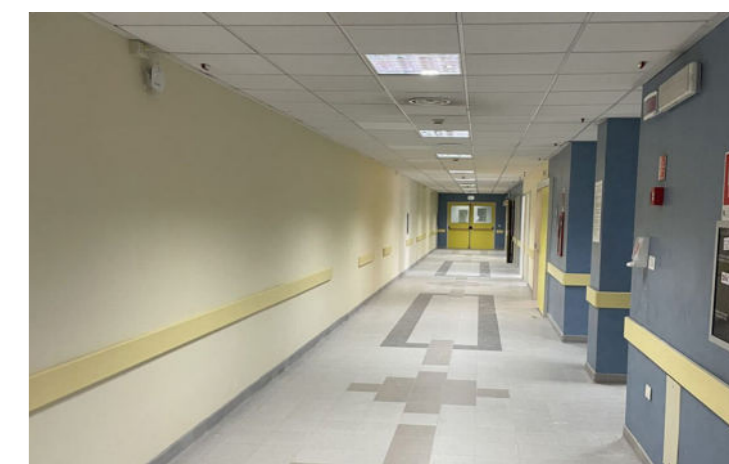
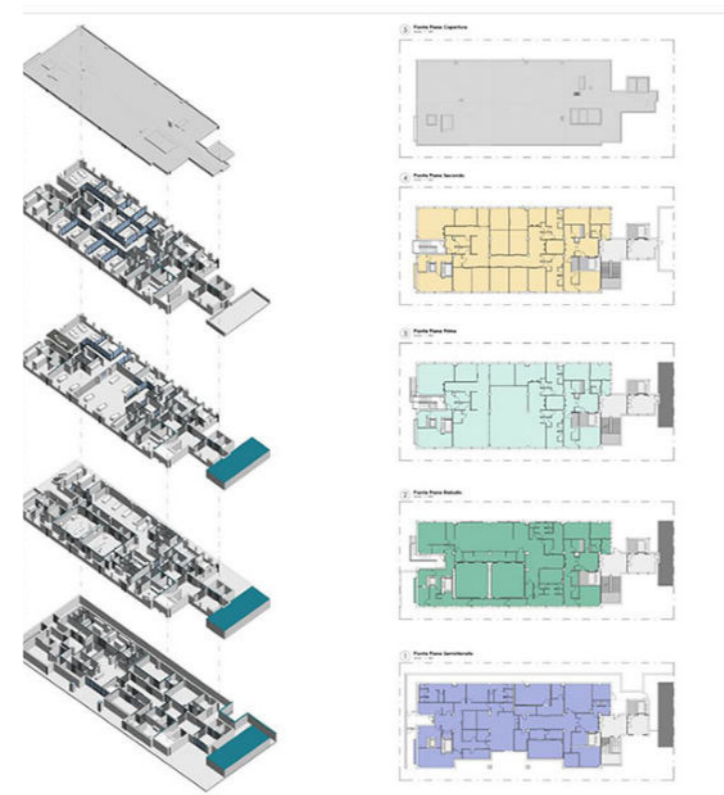
OSPEDALE CARDARELLI



Committente: Azienda ospedaliera
Antonio Cardarelli.
Realizzazione 8 posti letto di terapia semi-
intensiva presso il padiglione Palermo
dell'A.O.R.N. Cardarelli di Napoli
Realizzazione 22 posti letto di terapia
intensiva nella nuova palazzina
dell'A.O.R.N. - Cardarelli di Napoli

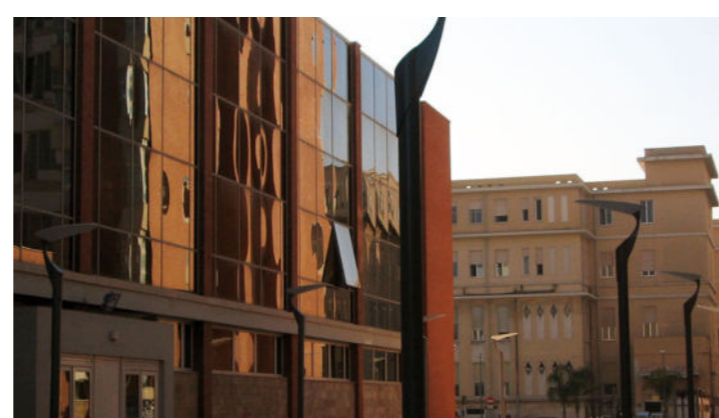
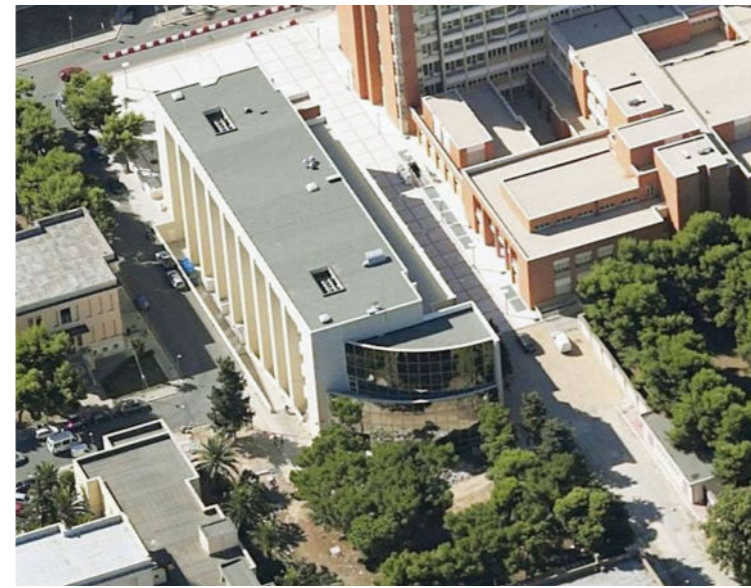
8
POSTI LETTO TERAPIA SEMI INTENSIVA

22
POSTI LETTO TERAPIA INTENSIVA



SCIENZE BIOMEDICHE BARI

Committente: **Università di Bari**
Costruzione del Nuovo Edificio di
Scienze Biomediche in Bari.



FACOLTÀ / CLINICA VETERINARIA

Committente: **Università di Bari**
Lavori di costruzione della Facoltà di
Veterinaria/Clinica – Valenzano

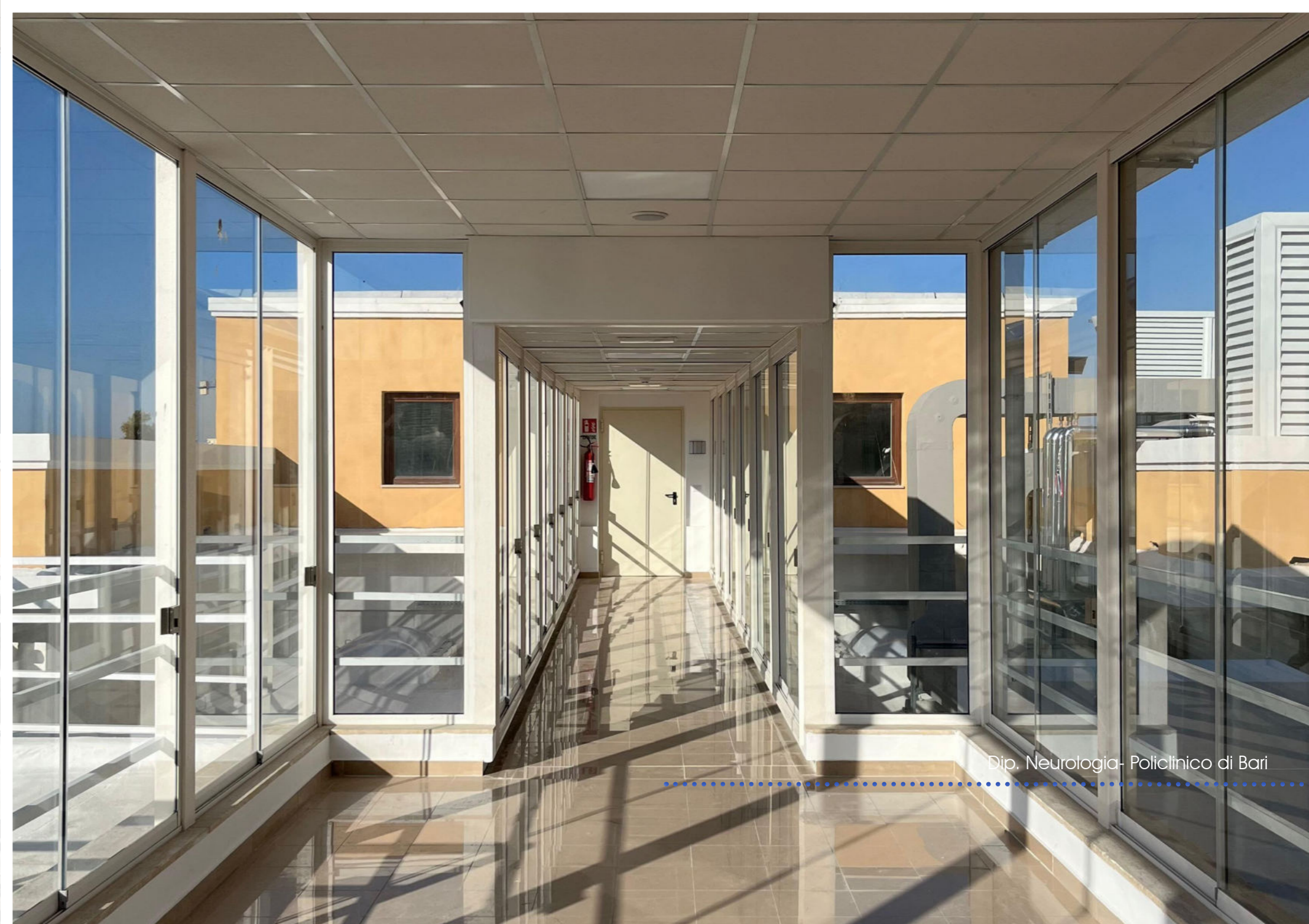
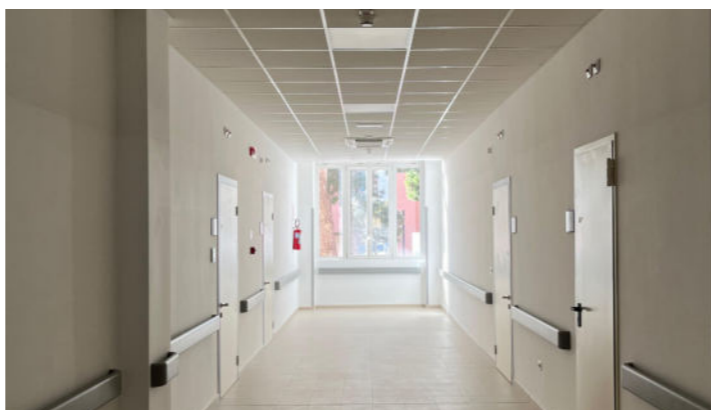


DIPARTIMENTO NEUROLOGIA POLICLINICO DI BARI



Committente: **POLICLINICO DI BARI**
Costruzione Del Nuovo
Dipartimento Di Neurologia.

2026



Dip. Neurologia - Policlinico di Bari



PADIGLIONE RIANIMAZIONE
1977

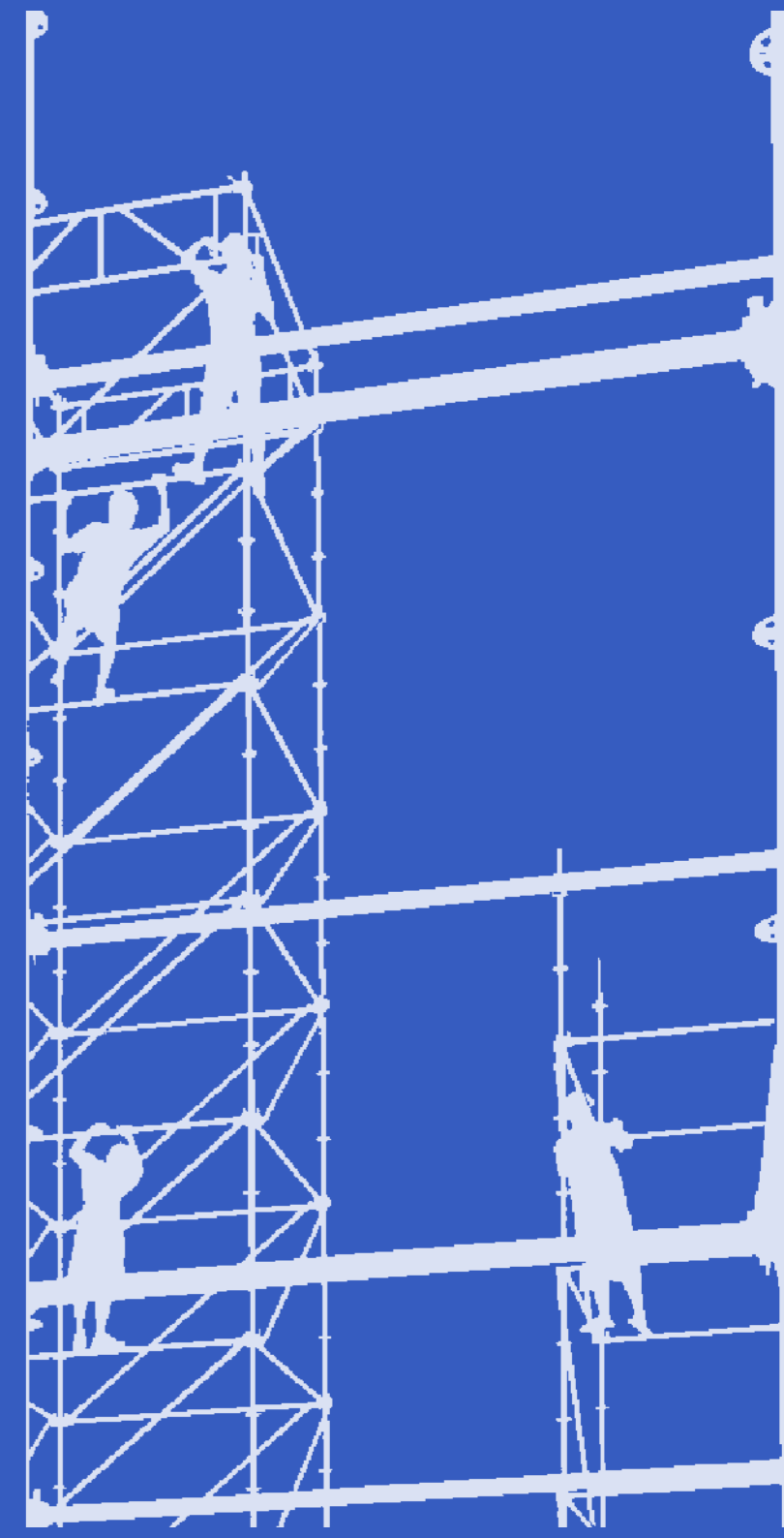


PADIGLIONE PATOLOGIA SPECIALE MEDICA
1977



Ospedale Alba Bra

Gare Aggiudicate e Appalti in Corso



NUOVO OSPEDALE SESSA AURUNCA

TECH PROJECT

AS CASERTA

Committente: **Azienda Ospedaliera Caserta 1**
Costruzione Del nuovo polo Ospedaliero di Sessa Aurunca

32.515 m²

SUPERFICIE COMPLESSIVA
Sviluppo dell'intero polo sanitario

191

POSTI LETTO



OSPEDALE PEDIATRICO PALERMO

Committente: **A.R.N.A.S.**
Techproject .srl in qualità di Mandataria Capogruppo dei progettisti indicati (Sistema Duemila Partners Srl, Onleco Srl e Domenico Spanò) del raggruppamento temporaneo di imprese guidato da Matarrese SpA, è risultata aggiudicataria dell'appalto congiunto che comprenderà la progettazione esecutiva e l'esecuzione dei lavori.

34.480 m²

SUPERFICIE COMPLESSIVA
Sviluppo dell'intero polo sanitario

134

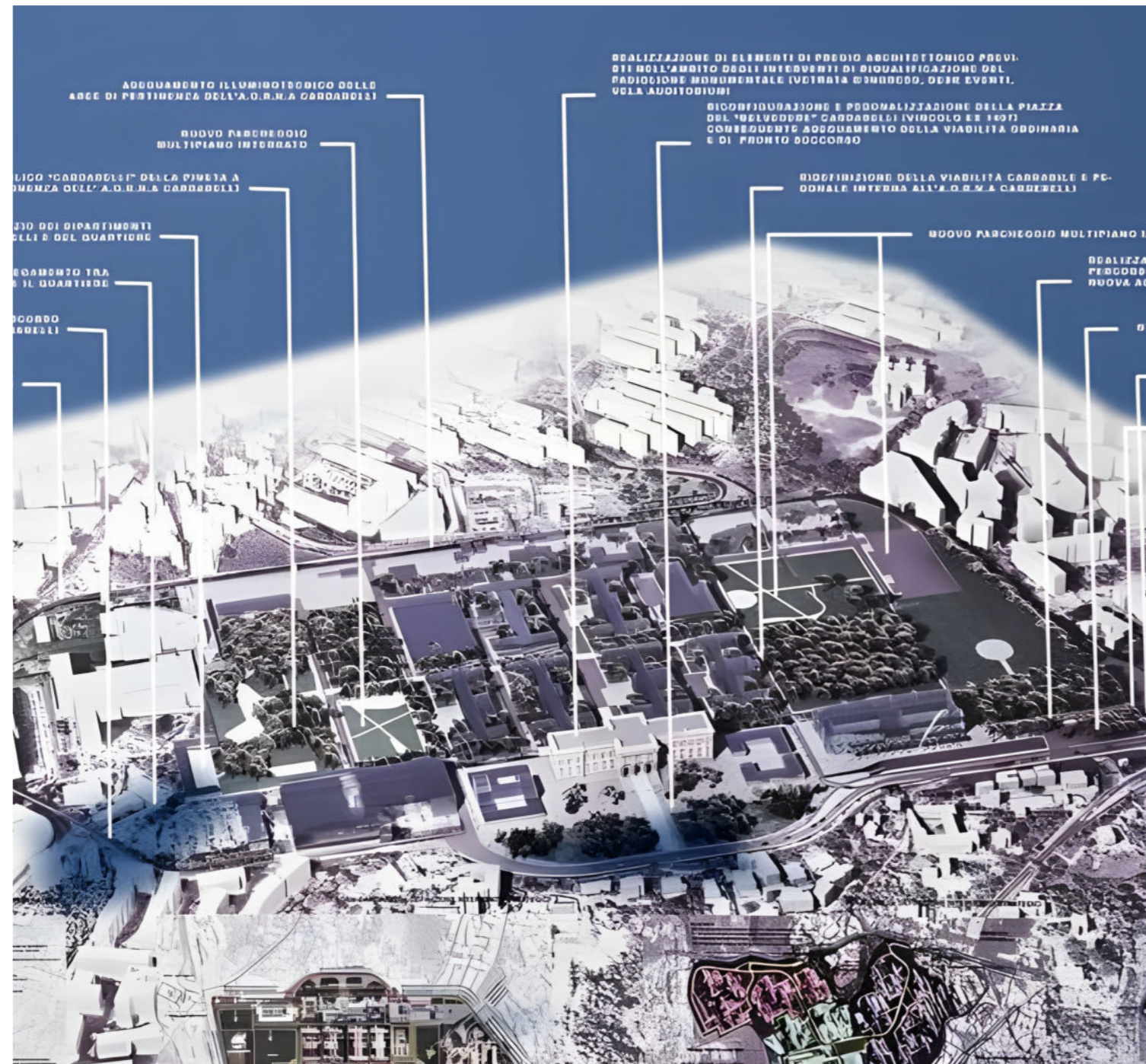
POSTI LETTO



PADIGLIONE OSPEDALE CARDARELLI DI NAPOLI



Committente: Azienda ospedaliera di Rilievo Nazionale Antonio Cardarelli
 Realizzazione di una struttura ospedaliera all'avanguardia destinata ad accogliere 12 posti letto per la Terapia Intensiva Grandi Ustionati e 14 posti letto per la degenza ordinaria all'interno di un edificio in calcestruzzo armato di nuova costruzione.



NUOVO OSPEDALE FOGGIA



Committente: Ospedali riuniti Azienda Ospedaliera – Universitaria FOGGIA – Leader Service Coop.
 Costruzione Ex-novo del nuovo ospedale di Foggia





Restauro e Ristrutturazione

Pur non essendo tra le principali attività dell'impresa, quella del restauro e della ristrutturazione di edifici storici rappresenta un'area d'intervento di particolare interesse per l'impresa. In questo, ancor più che in altri settori, è infatti possibile dar prova delle proprie capacità organizzative nonché della padronanza di tecniche di lavorazione tradizionali (recupero di opere murarie, consolidamento della pietra e dei diversi materiali) per le quali l'abilità manuale e la creatività assumono una maggiore rilevanza. Tra gli esempi più significativi nel capoluogo pugliese, il restauro di edifici ottocenteschi e il recupero di strutture medievali sottoposte a tutela dalla sovrintendenza ai beni culturali e ambientali.



Camera di Commercio -Bari

OSPEDALE RIABILITATIVO



Ristrutturazione: **IRCCS Maugeri**
Lavori di riorganizzazione strutturale della
"Struttura Sanitaria Villa Patrizia" per conto di
IRCCS Maugeri



2002



TRIBUNALE DI BARI



Efficientamento Energetico E Messa In
Sicurezza Anti Incendio del Tribunale Di Bari



2005

BANCA
D'ITALIA



Ristrutturazione Banca D'italia – Bari

2002



CHIESA RUSSA
SAN NICOLA
DI BARI

Ristrutturazione Chiesa Russa – Bari.

2005



CHIESA S.SABINO

Lavori di ristrutturazione presso la Chiesa San Sabino – Bari



CHIESA S.SCOLASTICA

Lavori di ristrutturazione presso la Chiesa S.colastica – Bari.





INFRASTRUTTURE

Versatilità Operativa e Competenza Multidisciplinare

L'Impresa cura la gestione e manutenzione di opere edili ed infrastrutturali realizzate e di reti fognarie di centri urbani garantendo servizi di riparazione e pronto intervento. Costruire strade, snodi ferroviari e reti idriche non significa solo posare materiali, ma superare sfide logistiche, idrogeologiche e ingegneristiche di altissima complessità.

Da oltre settant'anni, Matarrese S.p.A. è protagonista nella costruzione delle principali arterie di collegamento italiane. Dalle grandi direttrici autostradali alle reti ferroviarie, fino alle imponenti opere di adduzione idrica, applichiamo un know-how consolidato e mezzi d'opera all'avanguardia



STRADE

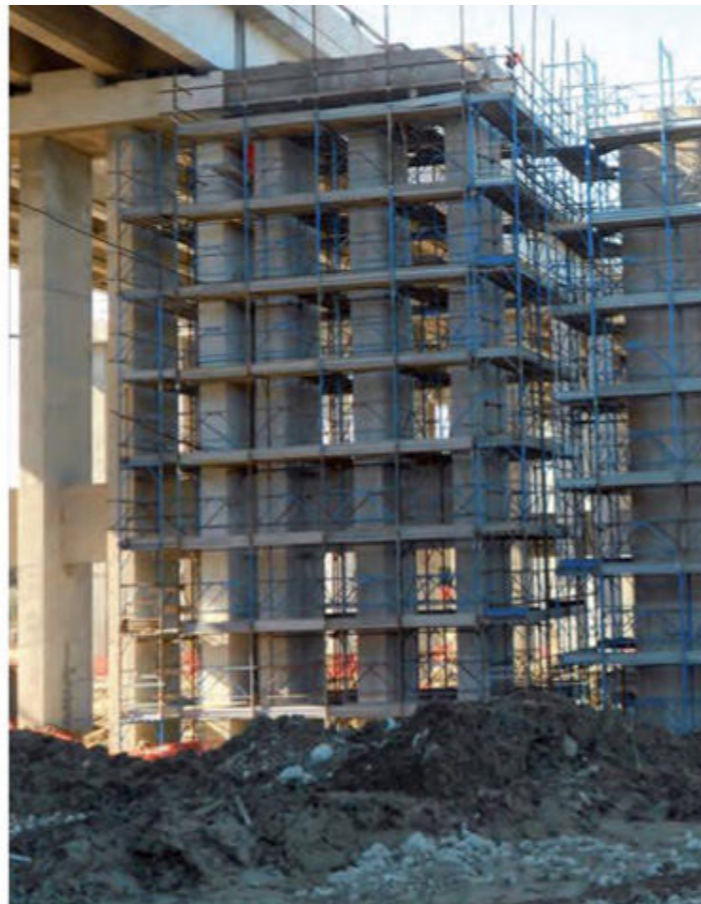
FERROVIE

ACQUEDOTTI E RETI

Cavalca-Ferrovia -Bari

AMPLIAMENTO AUTOSTRADA A14

Committente: **Autostrade S.p.a.**
Lavori di ampliamento alla 3^a corsia da
Rimini nord a Pedaso – Lotto 4 – dal km
194+800 al km 213+749 – Autostrada
A14 Bologna-Bari-Taranto tratto Senigallia –
Ancona nord.



AUTOSTRADA FOGGIA CERIGNOLA

Committente- : **A.N.A.S. S.p.A.**
Tronco Foggia Cerignola lavori di
ammodernamento del tratto con
ampliamento della sezione da 2 a 4 corsie
Lotto n. 3 : innesto 55 Cerignola n. 161.





Strada Regionale 6-
Committente: **Regione Puglia**

Lavori di costruzione 1° lotto della strada regionale n°6 della Murgia Centrale, Andria - Canosa - Minervino.



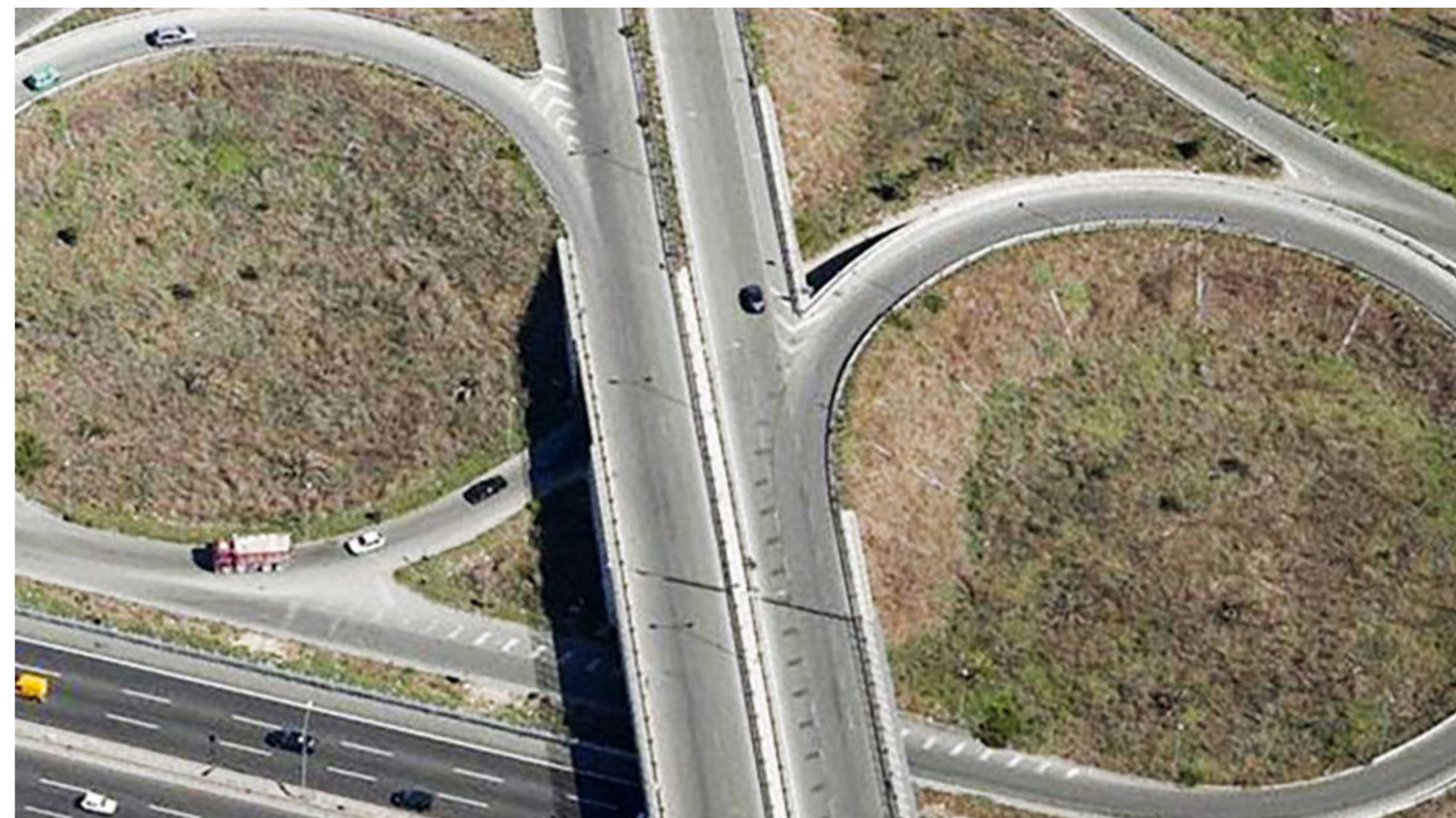
Cantiere Porto Sant'Elpidio



S.S. 16 "ADRIATICA" - ITINERARIO BARI - BRINDISI (COMUNE DI MONOPOLI).

Committente: **A.N.A.S. - Compartimento di Bari**

Ammodernamento ed adeguamento a quattro corsie della S.S. 16 "Adriatica" - Itinerario Bari - Brindisi (Comune di Monopoli).



ASSE NORD SUD

Committente: **Comune di Bari**

Lavori di costruzione Asse nord - sud dal Porto alla Tangenziale. Tondo di Carbonara - asse est - ovest dalla S.S. 271 alla via G. Petroni.



PADOVA MESTRE

Committente: **R.F.I. - Italferr spa, Roma**

Realizzazione delle opere civili necessarie alla formazione della nuova sede a doppio binario della tratta funzionale AC Padova - Mestre. PA - 548

LINEA ALTA VELOCITÀ FERROVIARIA



-LINEA ALTA VELOCITÀ FERROVIARIA- PADOVA MESTRE



Formazione Treni-Baril

FORMAZIONE TRENI-BARI

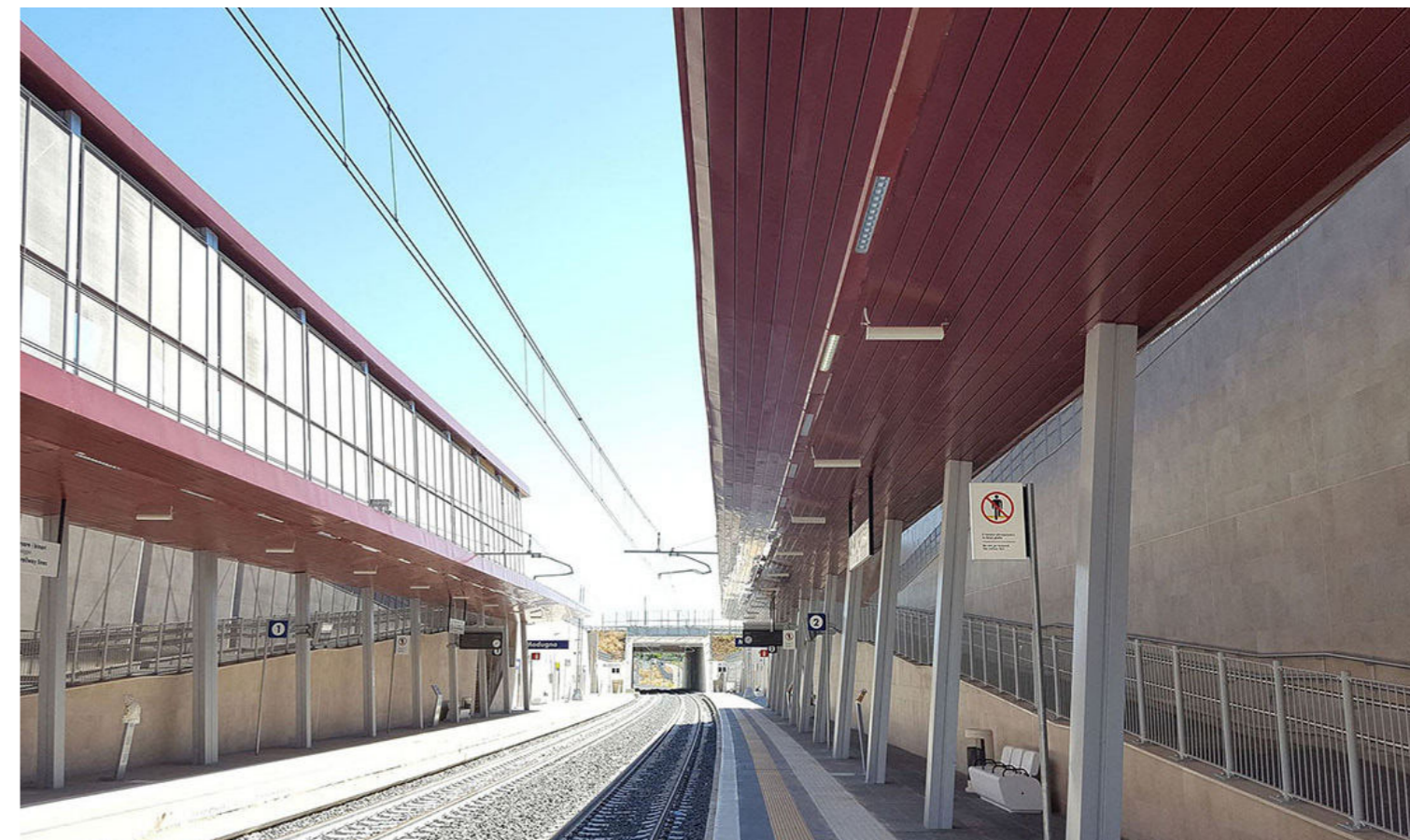
Committente: R.F.I. - Italferr spa Roma
PA 471 Centro Formazione Treni – Bari



2002

LINEA FERROVIARIA S.ANDREA-BITETTO

Progettazione esecutiva e realizzazione
del raddoppio in variante di tracciato
a doppio binario del tratto di linea
ferroviaria Bari S.Andrea-Bitetto



2026



BARI S.ANDREA- BITETTO

Progettazione esecutiva e realizzazione del raddoppio in variante di tracciato a doppio binario del tratto di linea ferroviaria Bari S.Andrea-Bitetto



Bari S.ANDREA- BIETTO

Galleria Artificiale

PA 816 S. ANDREA

Committente: R.F.I. - Italferr spa Roma



A14 LOTTO 6B ANCONA-PORTO SANT'ELPIDIO

Committente: **Autostrade per l'Italia spa**
Ampliamento 3ª corsia della tratta
autostradale Ancona Sud - Porto Sant'Elpidio
- Lot 6B





STAZIONI BARI PARCO SUD BARI TORRE A MARE

Committente- **Italferr spa Roma**
Lavori di sistemazione a PRG delle stazioni
di Bari Parco Sud e di Bari Torre a Mare della
linea ferroviaria Bari - Lecce e di realizzazione
dell'armamento ferroviario e degli impianti
IS-TT-DS-LFM-TE. PA - 451

2005





Raddoppio Bari-Massafra

Committente: **R.F.I. - Italferr spa Roma**

Lavori di realizzazione del raddoppio Bari-Massafra



Lavori di realizzazione del raddoppio Bari-Massafra



Viadotto San Giorgio

Committente: **R.F.I. - Italferr spa Roma**

Lavori di realizzazione dei viadotti Valenzano, S. Giorgio, del cavalcaferrovia Pantaleo e della Fermata Montetelegrafo sulla linea ferroviaria Bari - Lecce. PA - 389





RADDOPPIO DEL TRACCIATO LINEA FERROVIARIA BARI – TARANTO

Committente: **Italferr spa**

Lavori di raddoppio in variante del tracciato della linea ferroviaria Bari - Taranto (PA 885).



€49.920.208.00

IMPORTO LAVORO

2008

CONSEGNA PROGETTO

2000m²

SUPERFICIE COMPLESSIVA

FERROTRAMVIARIA CREVALCORE

Committente: **R.F.I. - Italferr spa Roma**
Lavori di raddoppio della tratta
ferrotramviaria S. Giovanni in Persiceto -
Crevalcore della linea Bologna - Verona.
PA - 639

2026



2006
CONSEGNA

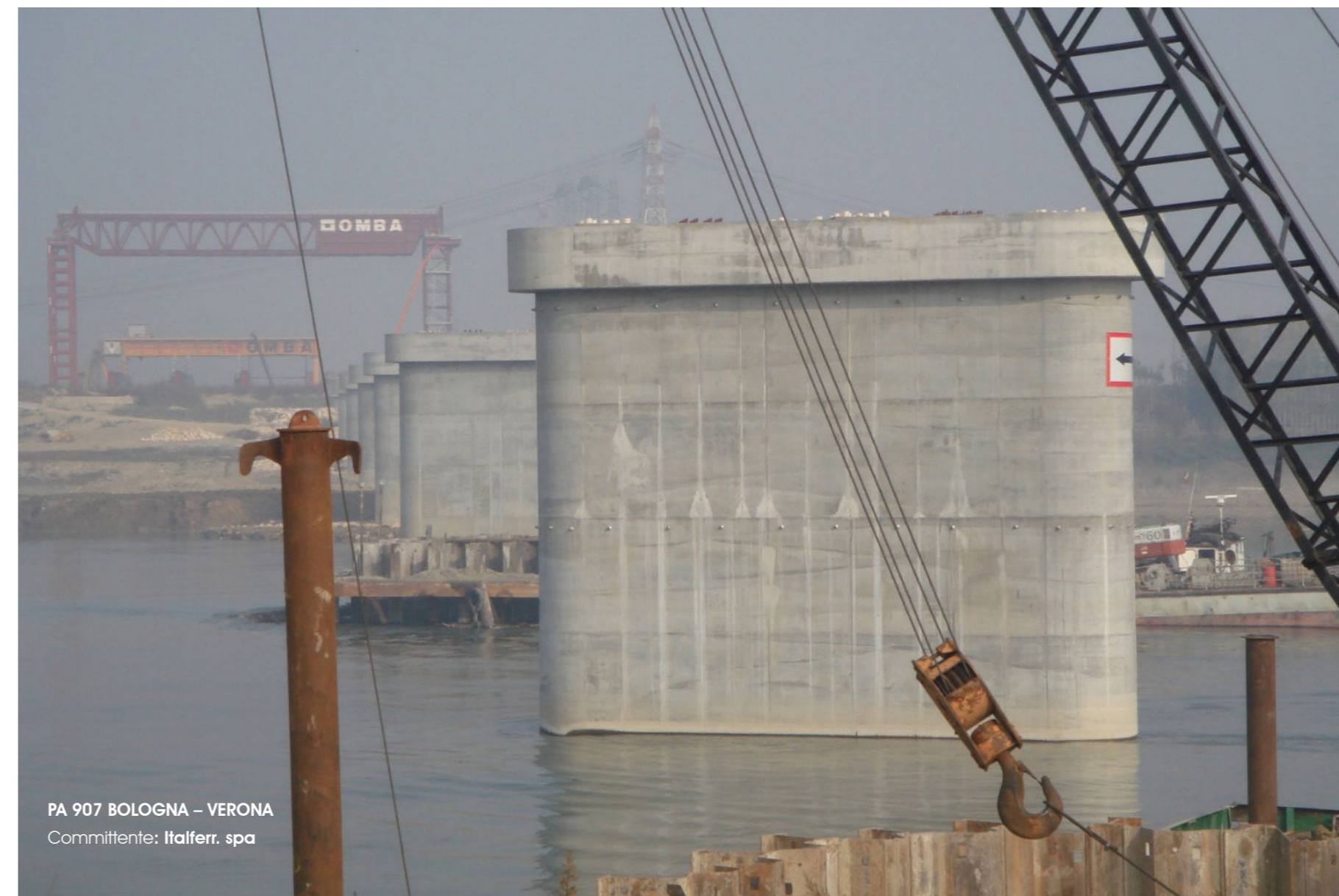
20000 mq
SVILUPPO

€ 32.554.287,00
IMPORTO LAVORI



PA 907 BOLOGNA – VERONA

Lavori di esecuzione delle fondazioni e delle elevazioni pile del viadotto sul Po tra prog. km 67+021,85 e la prog. 67+975,25 della linea ferroviaria Bologna - Verona.





Processo e costruzione

ACQUEDOTTO DI SINNI

Committente: **Acquedotto Pugliese S.p.a.**
Progettazione e costruzione
dell'Acquedotto del
Sinni - Lotto 1°a"





Estero

Nel Futuro per Tradizione

L'impresa opera all'estero tramite proprie filiali nella realizzazione di opere infrastrutturali ed edili. Esportare il nostro know-how significa per noi molto più che gestire cantieri all'estero: è una missione volta a portare progresso e valore aggiunto nei contesti in cui interveniamo.

Il nostro impegno internazionale trova espressione in progetti di particolare complessità e prestigio, tra cui spiccano gli interventi realizzati in Albania e in Marocco. Queste realizzazioni rappresentano la sintesi perfetta della nostra capacità di adattamento e della qualità tecnica che ci contraddistingue, confermando come la passione per il costruire non conosca confini e come la nostra competenza sia in grado di dialogare con le sfide ingegneristiche più ambiziose in ogni parte del mondo.



Committente: **Marocco**
Lavori presso Taza Oujda



-Taza Oujda



Committente: **Repubblica di Albania - Ministero dei lavori pubblici, trasporti e telecomunicazioni**
Lavori per opera di potenziamento della strada Shkodra - Hani i Hotit.

